

Schnell, schmal
und schick!

Scan to
cloud servers



AD130

Durch die Kombination von einem 50-Seitigen ADF mit dem DIN A4 Flachbettscanner ist der AD130 eine perfekte Arbeitserleichterung für kleine Unternehmen mit begrenztem Budget und hohen Arbeitsauslastungen. Der AD130 kann bis zu 30 Seiten und 60 Bildern mit 400 dpi die Minute liefern. Die Verbindung von hoher Produktivität und dem günstigsten Preis, macht diesen Scanner zur offensichtlich besten Wahl.

Einfache Bedienung

Dank der einzigartig großen LCD-Anzeige des AD130 ist er sehr einfach zu bedienen und macht so das Arbeiten im Büro oder zu Hause noch viel schneller. Durch das Auswählen eines Zielortes und das Drücken des Scan-Knopfes, können Dokumente zu durchsuchbaren PDF, JPEG, BMP, oder zu GIF Dateien formatiert werden, welche dann in die Cloud geschickt werden können wie z.B. Google Drive, Dropbox, Evernote oder Microsoft SharePoint. Scannen ist wirklich so einfach!!

Ein duplex Scanner perfekt für das Scannen von Dokumenten und Karten

Dank der weiterentwickelten Papierführung und der Bildverarbeitungs-Technologie können Papierstapel mit Papieren verschiedenster Pa-

pergewichte und -größen problemlos gescannt, zugeschnitten, entzerrt werden. Die Papiergröße variiert von 50x50mm bis hin zu 240x356mm. Der automatische Dokumenteneinzug ist stabil genug um Papier mit einer Grammatur von 413g/m² oder sogar geprägte Karten (z.Bsp. Krankenkassen- oder Kreditkarten) mit einer Dicke von bis zu 1,25mm zu transportieren.

Kompaktes und umweltfreundliches Design

Der AD130 hat durch seine CIS-Technologie (Contact Image Sensor) ein kompaktes Design und ist dadurch auch noch umweltfreundlich, da die CIS-Technologie weniger Platz in Anspruch nimmt als bisherig verwendete Lichtquellen. Die verwendeten LED-Lampen haben einen niedrigeren Stromverbrauch, als herkömmliche Lampen und sind für eine lange Lebensdauer entwickelt worden.

Mehrfachbilder automatisch zuschneiden

Zusätzlich kann der Scanner, mit Hilfe dieser Funktion, Dokumente verschiedener Größen z.B. Fotos, ID-Karten oder Visitenkarten scannen und diese gemäß ihrer Originalgröße zuschneiden und zu Mehrfachbildern zu kreieren und das alles mit nur einem einzigen Scan.

Fortschrittliche Einstellungen mit Hilfe von TWAIN Treiber

Für fortgeschrittene Benutzer, die den Wunsch haben die Scan-Einstellungen zu kontrollieren und die beste Bildqualität beziehen möchten, ist der AD130 eine sehr gute Option, da er im Stande ist durch Avisions fortgeschrittener TWAIN-Benutzer in Verbindung mit anderen TWAIN-kompatiblen Software-Anwendungen zu arbeiten. Dieses Feature ermöglicht es ihnen ihre Bildqualität dramatisch zu verbessern, Bilder automatisch zu zuschneiden und zu entzerren, die Farben abzustimmen und Farbausfall zu verhindern.

Softwarepaket

Der Avision AD130 hat einen TWAIN und ISIS-Treiber und ist mit einer Vollversion der hochwertigen Avision Button Manager 2, AvScan 5.0 und ScanSoft PaperPort 14SE ausgestattet.

Avision | AD130 Einzugsscanner

Der Avison Button Manager V2 Scannen mit nur einem Tastendruck



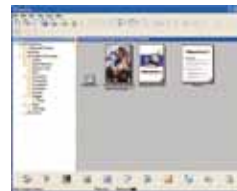
Mit dem Button Manager V2 ist es ein Einfaches Ihre Dokumente zu scannen und das Bild zu Ihrer vorge-wählten Zielanwendung zu senden - das alles mit nur einem Tastendruck. Die neue Version des Button Managers ist mit der innovativen Funktionen aus-gestattet die Scans direkt in alle gängige Clouds, wie zum Beispiel Google Docs, Microsoft SharePoint oder auf einen FTP Server hochladen. Zusätzlich er-laubt es die iScan Funktion das gescannte Bild oder den erkannten Text nach optionaler OCR Bearbei-tung in Ihren Text Editor, wie zum Beispiel Microsoft Word einzufügen.

AvScan 5.0 Intelligentes Dokumentenmanagement



Dokumentenerfassung ist der erste Schritt des Do-kumentenmanagements. Schlechte Bildqualität kann später Probleme bei der Indizierung oder der Ablage der Daten zur Folge haben. Dies treibt den Arbeitsaufwand in die Höhe und vermindert die OCR Genauigkeit. AvScan 5.0 sichert, daß alle Do-kumente direkt während des Scans geprüft werden, so daß die Bildqualität für die Weiterverarbeitung garantiert wird. AvScan 5.0 ist eine intelligente Scan- und Datenarchivierungslösung. AVScan 5.0 bietet vielfältige Funktionen, gescannte Informati-onen zu konvertieren und für den schnellen Zugriff bereitzustellen.

Nuance PaperPort Professionelle Dokumentenorganisation



PaperPort ist der einfachste Weg Papierstapel und Bilder in eine organisierte Form zu bringen, in der es möglich ist die Dokumente schnell zu finden und einfach weiterzuverarbeiten. Vergeden sie keine Zeit mehr mit der Suche nach Papierdokumenten! Beenden Sie die Frustration mit der Sie die digitalen Bilder organisieren und bearbeiten! Mit PaperPort können Sie einfach Ihren Avison Scanner mit Ihrem Computer verbinden und Ihre PDF oder JPEG Doku-mente bearbeiten, so als ob Sie Papierdokumente auf Ihrem Schreibtisch bearbeiten würden. Dies ist die perfekte Lösung für Ihren Heimarbeitsplatz oder kleinere Büros. Sparen Sie Zeit und Geld mit der Sicherheit, daß Ihre Bilder und Dokumente nicht verloren gehen.



SPEZIFIKATIONEN

Papiereinzug
Scanntechnologie
Max. Scandicke
Scangöße Flachbett
Scangröße Einzug (ADF)
Scangeschwindigkeit ADF
Scangeschwindigkeit Flachbett
Papiergewicht
Überlanger-Papiermodus
Optische Auflösung
Ausgabe-Auflösung
Ausgabe-Formate
Software
Schnittstelle/Treiber
Stromversorgung
Stromverbrauch
Umgebungsfaktoren
Akkustische Geräusche
Abmessungen
Gewicht
Empfohlenes Tagesdurchsatzvolumen
Doppelblatterkennung

AD130

ADF 50-Seiten Kapazität
Color Contact Image Sensor (CIS)
Bis zu 1.25 mm
Max. 215 mm x 297 mm
Max. 216 mm x 356 mm
Min. 114 mm x 140 mm
30 PPM / 60 IPM (Farbe A4, 300 dpi)
5 sec.(color, A4, 300 dpi)
52~127 g/m2
3000 mm
600 dpi
75, 100, 150, 200, 300, 400 und 600 dpi
S/W, Graustufen, 24-bit Farbe
Avison Button Manager V2,
Avison AvScan X,
Nuance PaperPort SE 14
USB 2.0 / TWAIN , ISIS
Eingang: 100-240 VAC, 50/60 Hz
Ausgabe24V, 1A In Betrieb 16 W Bereit 7 W Ruhemodus 2.9 W Aus 0,5 W
Arbeitstemperatur: 10°C bis 35°C
Umgebungstemperatur: 10% bis 85%
Standby: <58 dB In Betrieb: <40 dB
453 x 324 x 237 mm
4,3 kg
3.000 Seiten
Ultraschall

SYSTEM VORRAUSSETZUNGEN

Intel® Core 2 Duo oder höher
Memory:
1GB (32bit Windows)
2GB (64bit Windows)
DVD ROM Laufwerk
USB2.0 Port (USB 1.1 unterstützt)
Windows® XP SP3, Vista, 7, 8.x (32 & 64 bit)

INHALT

AD130 Scanner
Netzkabel
Kurzanleitung
USB 2.0 Kabel
CD-ROM enthält:
Scannertreiber (TWAIN/ISIS Treiber)
Avison Button Manager V2
Nuance PaperPort SE 14
AVScan X

Scanner von Avison enthalten TWAIN und ISIS kompatible Treiber. Alle genannten Marken- und Produktnamen sind Warenzeichen der jeweiligen Firmen oder Organisationen. Energy Star ist ein eingetragenes Warenzeichen der U.S. Regierung. Technische Änderungen vorbehalten.



Avison
www.avision.de