



ICY BOX IB-2242U2K

4x 2.5" U.2 SSD Backplane

Haupteigenschaften

- Hostanschluss: 4x U.2 / Mini SAS HD (SFF-8643)
- Unterstützt U.2 (SFF-8639) SSD, bis zu 32 Gbit/s
- Vollaluminium und Metall Backplane für 5,25" Schacht
- Einzel abschließbar zum Schutz der SSDs
- LED Anzeige für Betrieb und Zugriff
- Zwei 40x40x10 mm Lüfter
- Unterstützt Windows®



Verpackungsinhalt

1x IB-2242U2K, 8x Rahmenschrauben, 16x Festplattenschrauben, 2x Schlüssel, 1x Handbuch *Kabel sind nicht enthalten!

Schnell, schneller, U.2 NVMe

Dieses Backplane bietet Platz für 4x 2,5" U.2 oder auch SATA/ SAS SSDs. Das System arbeitet zuverlässig und leise und kühlt die SSDs durch zwei 40x40 mm Lüftern, die in zwei Stufen einstellbar sind. Die hochwertige Verarbeitung rundet das Paket ab.

Technische Daten

Modell	IB-2242U2K
Artikel Nr.	60799
EAN-Code	4250078171355
Marke	ICY BOX
Farbe	Schwarz
Material	Aluminium und Metall
Anschluss zum Hostcomputer	4x Mini SAS HD (SFF-8643)
SSD Größe	2,5"
SSD Höhe	Bis zu 15 mm
SSD Anschluss	U.2 (SFF-8639)
SSD Kapazität	Unbeschränkt
Übertragungsstandard	PCIe 3.0 x4
Übertragungsrates	Bis zu 32 Gbit/s
Benötigter Platz	1x 5,25" Einschub
HotSwap	Ja

Kühlung

Zwei 40x40 mm Lüfter

Lüfter Einstellungen

2 Stufen

Schloss

Ja

LED

Betrieb und Zugriff

Stromversorgung

SATA 15 Pin

Betriebssystem

Windows®

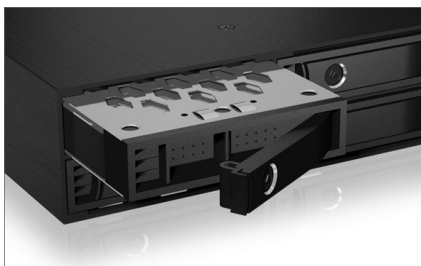
Systemvoraussetzungen

4x freier U.2 Anschluss (SFF-8643) an Ihrem Hostcomputer, 4x U.2 Kabel (SFF-8643 zu SFF-8643).

Andere U.2 Ports auf dem Mainboard mit PCIe 3.0 x4 Unterstützung, z.B. Slimline SAS (SFF-8654), Oculink (SFF-8611), können mit den entsprechenden Kabeln oder Adaptern verwendet werden. Wenn eine PCIe Erweiterungskarte mit 4x Mini SAS HD (SFF-8643) Anschlüssen verwendet wird, muss das Mainboard den PCIe x4x4x4x4 Modus unterstützen! Der Host auf dem Mainboard muss die HotPlug Funktion unterstützen, um die HotSwap Funktion der U.2 SSD zu unterstützen!



ICY BOX **IB-2242U2K** 4x 2,5" U.2 SSD Backplane



Der Sprinter im Speicherbereich

U.2 findet mehr und mehr Einzug in professionelle Speicherlösungen. Kein Wunder, U.2 bringt PCIe (NVMe) Datentransferraten von bis zu 32 Gbit/s ins 2,5" Format und unterstützt HotSwap. Die IB-2242U2K unterstützt 2,5" SSDs von bis zu 15 mm Bauhöhe.



Kühlung in zwei Stufen

Die IB-2242U2K beinhaltet zwei 40 mm Lüfter für eine optimale Kühlung. Die Lüfter sind mit Hilfe eines Schalters auf der Rückseite in zwei Stufen einstellbar und bieten so den richtigen Modus für jede Anwendung.



Hinter Schloss und Riegel

Datensicherheit wird bei ICY BOX groß geschrieben. Jeder der vier Carrier lässt sich mit dem integrierten Schloss einzeln verriegeln und kann so vor unbefugtem Zugriff geschützt werden.

Logistische Daten

Verpackungseinheit: 8 Stk./Karton
Gesamtgewicht: 8 kg
Bruttogewicht (mit Verp.): 0,889 kg
Nettogewicht: 0,708 kg

Abmessung/Karton: 440x335x215 mm
Abmessung (mit Verp.): 214x195x80 mm
Abmessung von Artikel: 145x150x41 mm
Ursprungsland: China