



**OZUL03BE**

**OZUL03BUK**

---

Quick Installation Guide

Schnellinstallationsanleitung

Guide d'Installation Rapide

Guía de Instalación Rápida

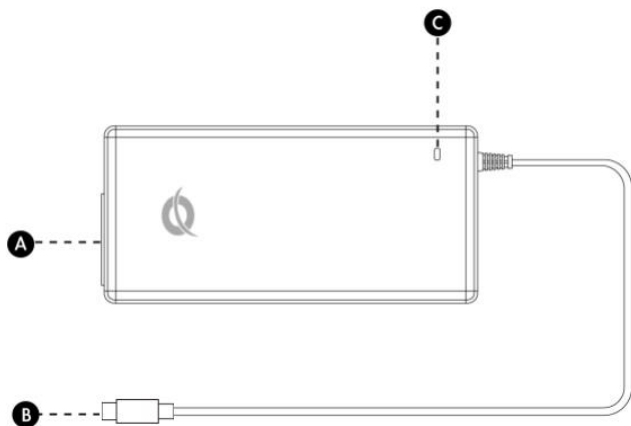
Guida di Installazione Rapida

Gyors Telepítési Útmutató

Szybka Instrukcja Instalacji

Guia de Instalação Rápida

## Product Overview



### EN

- A: AC input
- B: USB-C connector
- C: Power LED

### DE

- A: AC-Eingang
- B: USB-C- Anschluss
- C: Power-LED

### FR

- A : Entrée AC
- B : Connecteur USB-C
- C : LED d'alimentation

### ES

- A: Entrada de CA
- B: Conector USB-C
- C: LED de alimentación

### HU

- A: AC bemenet
- B: USB-C csatlakozó
- C: Tápellátás LED

### IT

- A: Ingresso AC
- B: Connettore USB-C
- C: LED di alimentazione

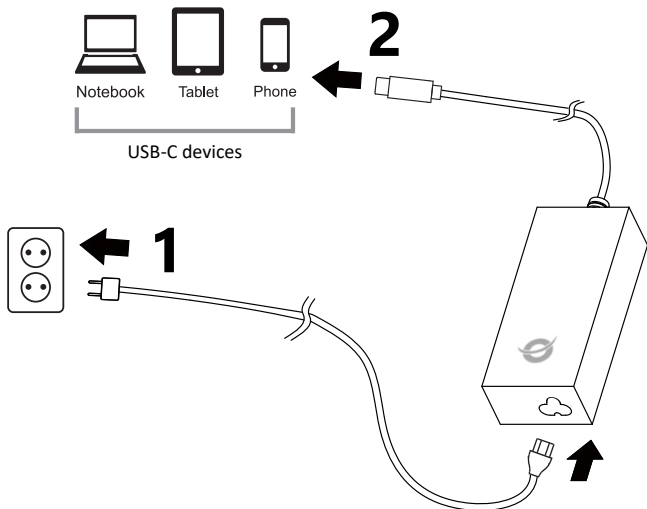
### PT

- A: Entrada AC
- B: Conector USB-C
- C: LED de energia

### PL

- A: Wejście AC
- B: Złącze USB-C
- C: LED zasilania

## Connecting the Product



## Specifications

AC input	100.0 ~ 240.0V 50/60Hz, 1.8A max
DC output	DC 5V.0/3.0A, 9.0V/3.0A, 12.0V/3.0A, 15.0V/3.0A, 20.0V/5.0A (PD) DC 5.0-20.0V/5.0A (PPS)
Average Efficiency (230V/50Hz)	81.55% for 5.0V/3.0A 86.66% for 9.0V/3.0A 88.96% for 12.0V/3.0A 88.03% for 15.0V/3.0A 89.57% for 20.0V/5.0A
Efficiency at load 10% (230V/50Hz)	75.74% for 5.0V/3.0A 80.17% for 9.0V/3.0A 80.72% for 12.0V/3.0A 80.04% for 15.0V/3.0A 84.18% for 20.0V/5.0A
Operating temperature	-20°C ~ 35°C
Storage temperature	-20°C ~ 80°C
Operating humidity	5% ~ 90% RH
Size	131.5 × 57.5 × 31 mm

## English

Congratulations on the purchase of your Conceptronic OZUL03BE/OZUL03BUK. When problems occur, we advise you to visit our support site (go to [www.conceptronic.net](http://www.conceptronic.net) and click on 'Support'). If you have other questions about your product and cannot find it on our website, please contact us at [support@conceptronic.net](mailto:support@conceptronic.net). For more information about Conceptronic products, please visit the Conceptronic website: [www.conceptronic.net](http://www.conceptronic.net).

### Installation & usage

1. Connect the power cable to the AC input of the USB PD charger and to a free wall outlet.
2. Connect the USB-C connector to your USB-C device.

### Safety and Warnings instructions

Read the operating instructions carefully and especially observe the safety information. If you do not follow the safety instructions and information on proper handling in this manual, we assume no liability for any resulting personal injury or damage to property. Such cases will invalidate the warranty/guarantee.

- Keep the device away from water, humidity, fire or hot environments.
- Keep your device and all its parts and accessories out of the reach of small children.
- Do not leave the packaging material lying around carelessly. This may become dangerous playing material for children.
- Do not use the device if there are any signs of damage to the housing, plug, or cable.
- Avoid dropping, throwing or crushing the device.
- Do not open, change or damage the device.
- Confirm that the wall outlet provides the same type of power indicated on the device (both Voltage [V] and frequency [Hz]).
- Use the product only in dry indoor rooms and protect it from moisture.
- Disconnect the product from the mains before cleaning.
- Clean the product with a dry, fibre-free cloth.



**Disposal of waste electrical equipment:** Dispose of the product at a recycling point. Do not dispose of together with household waste. Incorrect storage/disposal can harm the environment and/or cause injury.



**CE / UKCA marking:** Conceptronic declares that this product complies with the directives listed in the section 'Declaration of Conformity'.

## Deutsch

Herzlichen Glückwunsch zum Erwerb Ihres OZUL03BE/OZUL03BUK von Conceptronic. Sollten irgendwelche Probleme auftreten, empfehlen wir Ihnen, unsere Support-Seite im Internet zu besuchen ([www.conceptronic.net](http://www.conceptronic.net)). Falls Sie weitere Fragen zu Ihrem Produkt haben und diese nicht auf unserer Website finden können, kontaktieren Sie uns bitte per E-Mail: [support@conceptronic.net](mailto:support@conceptronic.net). Weitere Informationen zu den Conceptronic-Produkten finden Sie auf der Website von Conceptronic: [www.conceptronic.net](http://www.conceptronic.net).

### Installation & Verwendung

1. Schließen Sie das mitgelieferte Netzkabel an das AC-Eingang und dann an eine Steckdose an.
2. Schließen sie den USB-C-Anschluss an Ihren USB-C-Geräten an.

### Sicherheitshinweise und Warnhinweise

Lesen Sie sich die Bedienungsanleitung sorgfältig durch und beachten Sie insbesondere die Sicherheitshinweise. Sollten Sie die in dieser Bedienungsanleitung aufgeführten Sicherheitshinweise und Informationen für einen ordnungsgemäßen Gebrauch nicht beachten, übernehmen wir keine Haftung für daraus resultierende Personen- oder Sachschäden. Darüber hinaus erlischt in solchen Fällen die Gewährleistung/Garantie.

- Halten Sie das Gerät von Wasser, Feuchtigkeit, Feuer und Hitze fern.
- Bewahren Sie das Gerät und alle zugehörigen Komponenten und Zubehörteile außerhalb der Reichweite von kleinen Kindern auf.
- Lassen Sie das Verpackungsmaterial nicht achtlos liegen. Dieses könnte andernfalls für Kinder zu einem gefährlichen Spielzeug werden.
- Bei Beschädigungen am Gehäuse, Stecker oder Kabel das Gerät nicht in Betrieb nehmen.
- Achten Sie darauf, das Gerät keinen Stößen auszusetzen; werfen Sie es nicht, lassen Sie es nicht fallen.
- Öffnen, ändern und beschädigen Sie das Gerät nicht.
- Überprüfen Sie, ob die Steckdose den gleichen Strom führt, wie auf dem Gerät angegeben (Spannung [V] und Frequenz [Hz]).
- Verwenden Sie das Produkt ausschließlich in trockenen Innenräumen und schützen Sie es vor Feuchtigkeit.
- Trennen Sie das Produkt vor der Reinigung vom Stromnetz.
- Reinigen Sie das Produkt mit einem trockenen, faserfreien Tuch.



**Entsorgung von Elektro-Altgeräten:** Entsorgen Sie das Produkt bei einer Recyclingstelle. Entsorgen Sie es nicht über den Hausmüll. Unsachgemäße Lagerung/Entsorgung kann der Umwelt schaden und/oder Verletzungen verursachen.



**CE / UKCA-Kennzeichnung:** Conceptronic erklärt, dass dieses Produkt mit den im Abschnitt „Konformitätserklärung“ aufgelisteten Richtlinien übereinstimmt.

## Español

¡Enhorabuena por la compra de OZUL03BE/OZUL03BUK de Conceptronic!

Si encuentra problemas, le aconsejamos que se dirija a nuestra página web [www.conceptronic.net](http://www.conceptronic.net) y haga clic en 'Support'. Si tiene otras preguntas sobre su producto y no las encuentra en nuestro sitio web, póngase en contacto con nuestro servicio técnico por correo electrónico: [support@conceptronic.net](mailto:support@conceptronic.net).

Para obtener más información acerca de productos de Conceptronic, por favor visite el sitio web de Conceptronic: [www.conceptronic.net](http://www.conceptronic.net).

### Instalación & Utilización

1. Conecte el cable de alimentación a la entrada de CA del cargador USB PD y a una toma de corriente de la pared.
2. Conecte el conector USB-C a sus dispositivos USB-C.

### Instrucciones de seguridad y Advertencias:

Lea atentamente las instrucciones de uso y preste especial atención a la información de seguridad. Si no sigue las instrucciones de seguridad y la información de manejo adecuado de este manual, no asumimos ninguna responsabilidad por las lesiones personales o los daños a la propiedad que puedan resultar. Tales casos invalidarán la garantía/garantía.

- Mantenga el dispositivo alejado del agua, la humedad, el fuego o entornos con temperatura elevada.
- Mantén el dispositivo y todas sus piezas y accesorios fuera del alcance de los niños pequeños.
- No deje el material de embalaje tirado sin cuidado. Esto puede convertirse en material de juego peligroso para los niños.
- No utilice el dispositivo si hay algún signo de daños en la carcasa, el enchufe o el cable.
- No deje caer, arroje o aplaste el dispositivo.
- Evita abrir, alterar o danar el dispositivo.
- Confirme que el tomacorriente de pared suministra el mismo tipo de corriente que se indica en el dispositivo, tanto el voltaje [V] como la frecuencia [Hz].
- Emplee el producto solo en locales interiores secos y protéjalo de la humedad.
- Desconecte el producto de la red eléctrica antes de limpiarlo.
- Limpiar el producto con un paño seco y sin fibras.



**Eliminación de dispositivos electrónicos:** Deseche el producto en un punto de reciclaje. No desechar junto con la basura doméstica. El almacenamiento o la eliminación incorrectos puede dañar el medioambiente o provocar lesiones.



**Marcado CE / UKCA:** Conceptronic declara que este producto cumple las directivas enumeradas en la sección "Declaración de conformidad".

## Français

Nous vous félicitons d'avoir acheté le OZUL03BE/OZUL03BUK de Conceptronic. En cas de problèmes, nous vous recommandons de vous adresser à notre service technique (rendez-vous sur [www.conceptronic.net](http://www.conceptronic.net) et cliquez sur « support »). Si vous avez d'autres questions concernant votre produit et que vous ne trouvez pas de réponse sur notre site web, contactez-nous par e-mail : [support@conceptronic.net](mailto:support@conceptronic.net). Pour obtenir plus d'informations sur les produits Conceptronic, visitez notre site internet Conceptronic : [www.conceptronic.net](http://www.conceptronic.net).

### Installation & Utilisation

1. Connectez le cordon d'alimentation sur l'entrée AC de le chargeur USB PD et sur une prise murale libre.
2. Connectez le connecteur USB-C à vos appareils USB-C.

### Consignes de sécurité et Avertissements

Lisez attentivement le mode d'emploi et respectez en particulier les consignes de sécurité. Nous déclinons toute responsabilité en cas de dommages corporels ou matériels résultant du non-respect des consignes de sécurité et des informations relatives à la manipulation correcte contenues dans ce manuel. De tels cas entraînent l'annulation de la garantie.

- Tenez l'appareil à l'écart de l'eau, de l'humidité, du feu et des environnements chauds.
- Rangez votre appareil, toutes ses pièces et tous ses accessoires hors de portée des enfants.
- Ne laissez pas traîner le matériel d'emballage sans précaution. Celui-ci peut se révéler dangereux si des enfants le prennent pour un jouet.
- N'utilisez pas cet appareil s'il présente des signes de dommages sur le boîtier, la prise ou le cordon.
- Évitez de faire tomber, de jeter ou d'écraser l'appareil.
- Ne pas ouvrir, modifier ou endommager l'appareil.
- Vérifiez que votre prise électrique fournit le type d'alimentation indiqué sur le bloc d'alimentation (en termes de tension [V] et de fréquence [Hz]).
- N'utilisez le produit que dans des pièces intérieures sèches et protégez-le contre l'humidité.
- Débranchez le produit du secteur avant de le nettoyer.
- Nettoyez le produit avec un chiffon sec et sans fibres.



**Élimination des déchets d'équipements électriques et électroniques:** Jetez le produit à un point de recyclage. Ne le jetez pas avec les déchets ménagers. Un stockage ou une élimination incorrects peuvent nuire à l'environnement et/ou provoquer des blessures.



**Marquage CE / UKCA:** Conceptronic déclare que ce produit est conforme aux directives listées dans la section « Déclaration de conformité ».

## Magyar

Gratulálunk a Conceptronic OZUL03BE/OZUL03BUK vásárlásához.

Amikor problémák merülnek fel, javasoljuk, hogy látogassa meg támogató webhelyünket (menjen a [www.conceptronic.net](http://www.conceptronic.net) weboldalra és kattintson a 'Támogatás' gombra). Ha más kérdése van a termékkel kapcsolatban, és nem találja azt a weboldalunkon, kérjük, lépjen kapcsolatba velünk e-mailben:

[support@conceptronic.net](mailto:support@conceptronic.net).

További információkért a Conceptronic termékekről, látogasson el a Conceptronic weboldalra: [www.conceptronic.net](http://www.conceptronic.net).

### Telepítés & Használat

1. Csatlakoztassa a tápkábelt az USB PD töltő AC bemenetéhez, és egy szabad fali aljzathoz.
2. Csatlakoztassa az USB-C csatlakozót az USB-C eszközhöz.

### Biztonság és figyelmeztetések

Olvassa el figyelmesen a használati utasításokat, különösen ügyeljen a biztonsági információkra. Ha nem követi a biztonsági utasításokat és a megfelelő kezelési információkat ebben a kézikönyvben, nem vállalunk felelősséget a személyi sérülésekért vagy a vagyonkárokért. Ilyen esetekben a garancia/garancia érvényét veszti el.

- Tartsa távol a készüléket a víztől, nedvességtől, tűztől vagy forró környezettől.
- Tartsa távol készülékét és minden részét és tartozékát a kisgyermektől.
- Nem hagyhatja a csomagolóanyagot gondatlanul heverni. Ez veszélyes játékanyaggá válhat a gyerekek számára.
- Ne használja a készüléket, ha sérülést észlel a házban, dugaszban vagy kábelben.
- Kerülje a készülék leejtését, dobálását vagy összenyomását.
- Ne nyissa ki, ne változtassa meg, ne károsítsa a készüléket.
- Győződjön meg róla, hogy a fali aljzat ugyanolyan típusú áramot szolgáltat, mint amit a készülék mutat (mind a feszültséget [V], mind a frekvenciát [Hz]).
- Használja a terméket csak száraz beltéri helyiségekben, és védje meg a nedvességtől.
- Mielőtt tisztítaná, szakítsa le a terméket az áramforrástól.
- Tisztítsa meg a terméket egy száraz, szálmentes ruhával.



**Elektronikai hulladékkezelés:** Az eszközt vigye el egy újrahasznosítási pontba. Ne dobja a háztartási hulladékkal együtt. Rossz tárolás/eltávolítás károsíthatja a környezetet és/vagy sérülést okozhat.



**CE / UKCA jelölés:** A Conceptronic kijelenti, hogy ez a termék megfelel a 'Megfelelőségi Nyilatkozat' részben felsorolt irányelveknek.



## Italiano

Grazie per l'acquisto del OZUL03BE/OZUL03BUK di Conceptronic.

Se dovesse verificarsi qualche problema, vi consigliamo di visitare il nostro sito di supporto (visitando [www.conceptronic.net](http://www.conceptronic.net) e cliccando su 'Support'). Se avete altre domande riguardo al prodotto che non trovate sul nostro sito web, vi preghiamo di contattarci via e-mail: [support@conceptronic.net](mailto:support@conceptronic.net).

Per ulteriori informazioni sui prodotti Conceptronic, vi preghiamo di visitare il sito web di Conceptronic: [www.conceptronic.net](http://www.conceptronic.net).

### Installazione & Uso

1. Collegare il cavo di alimentazione all'ingresso AC del caricatore USB PD e a una presa a muro disponibile.
2. Collegare il connettore USB-C ai tuoi dispositivi USB-C.

### Istruzioni di sicurezza e Avvisi

Leggere attentamente le istruzioni per l'uso e osservare in particolare le informazioni sulla sicurezza. Se non si seguono le istruzioni di sicurezza e le informazioni sulla corretta gestione in questo manuale, non ci assumiamo alcuna responsabilità per eventuali lesioni personali o danni alla proprietà che ne derivano. Tali casi invalideranno la garanzia/garanzia.

- Tenere il dispositivo lontano da acqua, umidità, fiamme o ambienti caldi.
- Mantieni il dispositivo, tutte le parti e gli accessori fuori dalla portata dei bambini.
- Non lasciare incustodito il materiale di imballaggio. Questo può diventare materiale di gioco pericoloso per i bambini.
- Non utilizzare il dispositivo in presenza di danni all'alloggiamento, alla spina o al cavo.
- Evitare di far subire cadute, urti o compressioni al dispositivo.
- Non aprire, sostituire o danneggiare il dispositivo.
- Assicurarsi che la presa di corrente (a muro) fornisca lo stesso tipo di potenza indicata sul dispositivo, in termini sia di voltaggio [V] sia di frequenza [Hz].
- Utilizzare il prodotto esclusivamente in locali interni asciutti e proteggerlo dall'umidità.
- Scollegare il prodotto dalla rete elettrica prima della pulizia.
- Pulire il prodotto con un panno asciutto e privo di fibre.



**Smaltimento dei rifiuti di apparecchiature elettriche:** Smaltire il prodotto in un punto di riciclaggio. Non smaltire insieme ai rifiuti domestici. La conservazione/lo smaltimento non corretto può danneggiare l'ambiente e/o causare lesioni.



**CE / UKCA marking:** Conceptronic dichiara che questo prodotto è conforme alle direttive elencate nella sezione "Dichiarazione di conformità".

## Português

Os nossos parabéns pela compra do seu OZUL03BE/OZUL03BUK Conceptronic. Se tiver algum problema, aconselhamos a consultar o nosso site de assistência, acedendo a [www.conceptronic.net](http://www.conceptronic.net) e clicando em 'Support'. Se tiver outras questões relacionadas com o nosso produto e não conseguir encontrá-las no nosso website, pode contactar-nos através do e-mail: [support@conceptronic.net](mailto:support@conceptronic.net). Para obter mais informações sobre produtos Conceptronic, visite o website da Conceptronic: [www.conceptronic.net](http://www.conceptronic.net).

### Instalação & Utilização

1. Ligue o cabo de alimentação à entrada AC do carregador USB PD e a uma tomada livre.
2. Ligue o conector USB-C aos seus dispositivos USB-C.

### Instruções de segurança e Avisos

Leia atentamente as instruções de operação e observe especialmente as informações de segurança. Se você não seguir as instruções de segurança e as informações sobre o manuseio adequado neste manual, não assumimos qualquer responsabilidade por qualquer ferimento pessoal ou dano à propriedade resultante. Tais casos invalidarão a garantia/garantia.

- Mantenha o dispositivo afastado da água, humidade, fogo ou ambientes quentes.
- Mantenha o seu dispositivo e todos os acessórios e peças fora do alcance das crianças.
- Não deixe o material de embalagem espalhado de forma descuidada. Isso pode se tornar um material de fogo perigoso para crianças.
- Se a caixa, os conectores ou o cabo apresentarem sinais de danos, não utilize o carregador.
- Evite deixar cair, atirar ou comprimir o dispositivo.
- Não abra nem repare ou danifique este equipamento.
- Confirme se a corrente da tomada de parede é do mesmo tipo da indicada na unidade de alimentação, quer em termos de voltagem [V], quer de frequência [Hz].
- Utilize o produto exclusivamente em espaços interiores secos e proteja-o da humidade.
- Desligue o produto da rede elétrica antes de limpá-lo.
- Limpe o produto com um pano seco e sem fibras.



**Eliminação de resíduos de equipamentos elétricos:** Elimine o produto num ponto de reciclagem. Não proceda à sua eliminação juntamente com o lixo doméstico. O armazenamento/eliminação incorreto pode ser prejudicial para o ambiente e/ou provocar ferimentos.



**Marcação CE / UKCA:** A Conceptronic declara que este produto respeita as diretivas listadas na secção "Declaração de conformidade".

## Polski

Gratulacje z okazji zakupu produktu OZUL03BE/OZUL03BUK Conceptronic. W przypadku wystąpienia problemów zalecamy odwiedzenie naszej strony pomocy technicznej (przejdź na [www.conceptronic.net](http://www.conceptronic.net) i kliknij 'Support'). Jeśli masz inne pytania dotyczące swojego produktu i nie możesz go znaleźć na naszej stronie internetowej, prosimy o kontakt drogą mailową: [support@conceptronic.net](mailto:support@conceptronic.net). Aby uzyskać więcej informacji na temat produktów Conceptronic, proszę odwiedzić stronę internetową Conceptronic: [www.conceptronic.net](http://www.conceptronic.net).

### Instalacji & Stosowanie

1. Podłącz kabel zasilający do wejścia prądu zmiennego ładowarka USB PD i do wolnego gniazdka ściennego.
2. Podłącz złącze USB-C do urządzeń USB-C.

### Instrukcje bezpieczeństwa i Ostrzeżenia

Prosimy o dokładne zapoznanie się z instrukcją obsługi i szczególną uwagę na informacje dotyczące bezpieczeństwa. Jeśli nie będziesz przestrzegać instrukcji bezpieczeństwa oraz informacji o prawidłowym obchodzeniu się z produktem w niniejszej instrukcji, nie ponosimy odpowiedzialności za ewentualne powstałe obrażenia ciała lub uszkodzenia mienia. Takie przypadki skutkują unieważnieniem gwarancji.

- Urządzenie należy trzymać z dala od wody, wilgoci, miejsc zagrożonych pożarem lub miejsc gorących.
- Urządzenie, wszystkie jego części oraz akcesoria należy przechowywać w miejscu niedostępnym dla małych dzieci.
- Nie pozostawiaj opakowania w sposób niedbale rozrzuconego. Może to stać się niebezpiecznym materiałem do zabawy dla dzieci.
- Nie należy używać urządzenia, jeżeli na obudowie, wtyczce lub kablu są widoczne ślady uszkodzenia.
- Należy unikać upuszczania, rzucania lub przygniataania urządzenia.
- Nie otwieraj ani nie zmieniaj ani urządzenia.
- Sprawdź, czy gniazdko elektryczne zapewnia rodzaj zasilania podany na zasilaczu (w zakresie napięcia [V] i częstotliwości [Hz]).
- Produkt można ładować tylko w suchych, zamkniętych pomieszczeniach.
- Przed czyszczeniem odłącz produkt od sieci.
- Wyczyść produkt suchą, pozbawioną włókien ściereczką.



**Utylizacja zużytych urządzeń elektrycznych:** W celu usunięcia, produkt należy przekazać do punktu recyklingu. Nie wolno usuwać razem z odpadami domowymi. Nieprawidłowe przechowywanie/usuwanie, może mieć szkodliwy wpływ na środowisko i/lub może spowodować obrażenia.



**Oznaczenie CE / UKCA:** Firma Conceptronic deklaruje, że ten produkt jest zgodny z dyrektywami wymienionymi w części 'Deklaracja zgodności'.



Digital Data Communications GmbH - Im Defdahl 10 F, 44141 Dortmund, Germany  
CONCEPTRONIC® is a registered trademark of Digital Data Communications GmbH  
© Copyright Digital Data Communications GmbH. All Rights Reserved.