



ALTHEA11W

Quick Installation Guide

Schnellinstallationsanleitung

Guide d'Installation Rapide

Guía de Instalación Rápida

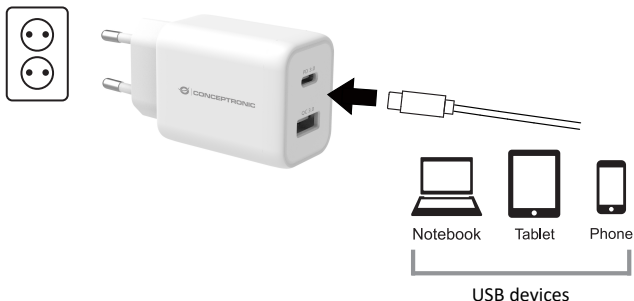
Guida di Installazione Rapida

Gyors Telepítési Útmutató

Szybka Instrukcja Instalacji

Guia de Instalação Rápida

INSTALLATION



SPECIFICATIONS

AC Input

100.0-240.0V, 1.0A max, 50/60Hz

DC Output

USB-C:

PPS: 3.3-11.0V/3.0A,

3.3-16.0V/2.0A

PD: 5.0V/3.0A, 9.0V/3.0A,

12.0V/2.5A, 15.0V/2.0A, 20.0V/1.5A

USB-A:

QC 3.0: 5.0V/3.0A, 9.0V/3.0A,

12.0V/2.5A, 20.0V/1.5A

USB-C + USB-A output: 5.0V/3.0A

No Load Power Consumption

≤0.1W

Average Active Efficiency

USB-A: 83.27% for 5.0V 3.0A,

87.69% for 20.0V 1.5A

USB-C: 81.87% for 3.3V 3.0A,

87.34% for 20.0V 1.5A

USB-A+ USB-C: 83.71% for 5.0V

1.5A+5.0V 1.5A

Efficiency at load 10%

USB-A: 81.08% for 5.0V 3.0A,

75.63% for 20.0V 1.5A

USB-C: 79.66% for 3.3V 3.0A,

74.88% for 20.0V 1.5A

USB-A+ USB-C: 76.92% for 5.0V

1.5A+5.0V 1.5A

Protection

Short Circuit Protection

Over Current Protection

Over Voltage Protection

Operating temperature/humidity

0°C ~ 40°C / 10% ~ 80%

Storage temperature/humidity

-20°C ~ 80°C / 5% ~ 95%

Dimensions (W x D x H)

65.7 x 40.2 x 30 mm

Weight

66.5g

English

Congratulations on the purchase of your Conceptronic ALTHEA11W. When problems occur, we advise you to visit our support site (go to www.conceptronic.net and click on 'Support'). If you have other questions about your product and cannot find it on our website, please contact us at: support@conceptronic.net.

For more information about Conceptronic products, please visit the Conceptronic website: www.conceptronic.net.

Installation & usage

- Plug the USB charger into a free wall outlet.
 - Connect your USB device to the USB charger.
- Your USB device will now be charged.

Safety & Warnings instructions

Read the operating instructions carefully and especially observe the safety information. If you do not follow the safety instructions and information on proper handling in this manual, we assume no liability for any resulting personal injury or damage to property. Such cases will invalidate the warranty/guarantee.

- Keep the device away from water, humidity, fire or hot environments.
- Avoid dropping, throwing or crushing the device.
- Do not open, change or damage the device.
- Confirm that the wall outlet provides the same type of power indicated on the device (both Voltage [V] and frequency [Hz]).
- Before use, verify that the device, the attached cable and the wall outlet are not damaged in any way.
- Disconnect the product from the mains before cleaning.



Disposal of waste electrical equipment: Dispose of the product at a recycling point. Do not dispose of together with household waste. Incorrect storage/disposal can harm the environment and/or cause injury.



CE marking: Conceptronic declares that this product complies with the directives listed in the section 'Declaration of Conformity'.

Deutsch

Herzlichen Glückwunsch zum Erwerb Ihres ALTHEA11W von Conceptronic. Sollten irgendwelche Probleme auftreten, empfehlen wir Ihnen, unsere Support-Seite im Internet zu besuchen (www.conceptronic.net). Falls Sie weitere Fragen zu Ihrem Produkt haben und diese nicht auf unserer Website finden können, kontaktieren Sie uns bitte per E-Mail:

support@conceptronic.net.

Weitere Informationen zu den Conceptronic-Produkten finden Sie auf der Website von Conceptronic: www.conceptronic.net.

Installation & Verwendung

- Schließen Sie das USB-Ladegerät an eine freie Steckdose an.
 - Schließen Sie Ihr USB-Gerät(e) an das USB-Ladegerät an.
- Jetzt wird Ihr USB-Gerät(e) aufgeladen.

Sicherheitshinweise und Warnhinweise

Lesen Sie sich die Bedienungsanleitung sorgfältig durch und beachten Sie insbesondere die Sicherheitshinweise. Sollten Sie die in dieser Bedienungsanleitung aufgeführten Sicherheitshinweise und Informationen für einen ordnungsgemäßen Gebrauch nicht beachten, übernehmen wir keine Haftung für daraus resultierende Personen- oder Sachschäden. Darüber hinaus erlischt in solchen Fällen die Gewährleistung/Garantie.

- Halten Sie das Gerät von Wasser, Feuchtigkeit, Feuer und Hitze fern.
- Achten Sie darauf, das Gerät keinen Stößen auszusetzen; werfen Sie es nicht, lassen Sie es nicht fallen.
- Öffnen, ändern und beschädigen Sie das Gerät nicht.
- Überprüfen Sie, ob die Steckdose den gleichen Strom führt, wie auf dem Gerät angegeben (Spannung [V] und Frequenz [Hz]).
- Überprüfen Sie vor der Inbetriebnahme, ob das Gerät, das angeschlossene Kabel und die Steckdose in keiner Weise beschädigt sind.
- Trennen Sie das Produkt vor der Reinigung vom Stromnetz.



Entsorgung von Elektro-Altgeräten: Entsorgen Sie das Produkt bei einer Recyclingstelle. Entsorgen Sie es nicht über den Hausmüll. Unsachgemäße Lagerung/Entsorgung kann der Umwelt schaden und/oder Verletzungen verursachen.



CE-Kennzeichnung: Conceptronic erklärt, dass dieses Produkt mit den im Abschnitt „Konformitätserklärung“ aufgelisteten Richtlinien übereinstimmt.

Español

¡Enhorabuena por la compra de ALTHEA11W de Conceptronic!

Si encuentra problemas, le aconsejamos que se dirija a nuestra página web www.conceptronic.net y haga clic en 'Support'. Si tiene otras preguntas sobre su producto y no las encuentra en nuestro sitio web, póngase en contacto con nuestro servicio técnico por correo electrónico: support@conceptronic.net. Para obtener más información acerca de productos de Conceptronic, por favor visite el sitio web de Conceptronic: www.conceptronic.net.

Instalación & Utilización

- Enchufe el cargador USB en una toma libre.
 - Conecte el dispositivo USB al cargador USB.
- Ahora su dispositivo USB se estará cargando.

Instrucciones de seguridad y Advertencias

Lea atentamente las instrucciones de uso y preste especial atención a la información de seguridad. Si no sigue las instrucciones de seguridad y la información de manejo adecuado de este manual, no asumimos ninguna responsabilidad por las lesiones personales o los daños a la propiedad que puedan resultar. Tales casos invalidarán la garantía/garantía.

- Mantenga el dispositivo alejado del agua, la humedad, el fuego o entornos con temperatura elevada.
- No deje caer, arroje o aplaste el dispositivo.
- Evita abrir, alterar o dañar el dispositivo.
- Confirme que el tomacorriente de pared suministra el mismo tipo de corriente que se indica en el dispositivo, tanto el voltaje [V] como la frecuencia [Hz].
- Antes del uso, asegúrese de que el aparato, el cable y el tomacorriente de pared están en perfecto estado.
- Desconecte el producto de la red eléctrica antes de limpiarlo.



Eliminación de dispositivos electrónicos: Deseche el producto en un punto de reciclaje. No desechar junto con la basura doméstica. El almacenamiento o la eliminación incorrectos puede dañar el medioambiente o provocar lesiones.



Marcado CE: Conceptronic declara que este producto cumple las directivas enumeradas en la sección "Declaración de conformidad".

Français

Nous vous félicitons d'avoir acheté le ALTHEA11W de Conceptronic.
En cas de problèmes, nous vous recommandons de vous adresser à notre service technique (rendez-vous sur www.conceptronic.net et cliquez sur « support »). Si vous avez d'autres questions concernant votre produit et que vous ne trouvez pas de réponse sur notre site web, contactez-nous par e-mail : support@conceptronic.net.

Pour obtenir plus d'informations sur les produits Conceptronic, visitez notre site internet Conceptronic : www.conceptronic.net.

Installation & Utilisation

- Branchez le chargeur USB sur une prise libre.
 - Branchez votre appareil USB sur le chargeur USB.
- Votre dispositif USB est(sont) alors chargé(s).

Consignes de sécurité et Avertissements

Lisez attentivement le mode d'emploi et respectez en particulier les consignes de sécurité. Nous déclinons toute responsabilité en cas de dommages corporels ou matériels résultant du non-respect des consignes de sécurité et des informations relatives à la manipulation correcte contenues dans ce manuel. De tels cas entraînent l'annulation de la garantie.

- Tenez l'appareil à l'écart de l'eau, de l'humidité, du feu et des environnements chauds.
- Évitez de faire tomber, de jeter ou d'écraser l'appareil.
- Ne pas ouvrir, modifier ou endommager l'appareil.
- Vérifiez que votre prise électrique fournit le type d'alimentation indiqué sur le bloc d'alimentation (en termes de tension [V] et de fréquence [Hz]).
- Avant l'utilisation, vérifiez que l'équipement, le câble connecté et la prise murale ne sont endommagés en aucune façon.
- Débranchez le produit du secteur avant de le nettoyer.



Élimination des déchets d'équipements électriques et électroniques:

Jetez le produit à un point de recyclage. Ne le jetez pas avec les déchets ménagers. Un stockage ou une élimination incorrects peuvent nuire à l'environnement et/ou provoquer des blessures.



Marque CE: Conceptronic déclare que ce produit est conforme aux directives listées dans la section « Déclaration de conformité ».

Italiano

Grazie per l'acquisto del ALTHEA11W di Conceptronic.

Se dovesse verificarsi qualche problema, vi consigliamo di visitare il nostro sito di supporto (visitando www.conceptronic.net e cliccando su 'Support'). Se avete altre domande riguardo al prodotto che non trovate sul nostro sito web, vi preghiamo di contattarci via e-mail: support@conceptronic.net.

Per ulteriori informazioni sui prodotti Conceptronic, vi preghiamo di visitare il sito web di Conceptronic: www.conceptronic.net.

Installazione & Uso

- Collegare il caricatore USB in una presa libera.
 - Collegare il vostro dispositivo USB al caricatore USB.
- Il vostro dispositivo USB adesso è carico.

Istruzioni di sicurezza e Avvisi

Leggere attentamente le istruzioni per l'uso e osservare in particolare le informazioni sulla sicurezza. Se non si seguono le istruzioni di sicurezza e le informazioni sulla corretta gestione in questo manuale, non ci assumiamo alcuna responsabilità per eventuali lesioni personali o danni alla proprietà che ne derivano. Tali casi invalideranno la garanzia/garanzia.

- Tenere il dispositivo lontano da acqua, umidità, fiamme o ambienti caldi.
- Evitare di far subire cadute, urti o compressioni al dispositivo.
- Non aprire, sostituire o danneggiare il dispositivo.
- Assicurarsi che la presa di corrente (a muro) fornisca lo stesso tipo di potenza indicata sul dispositivo, in termini sia di voltaggio [V] sia di frequenza [Hz].
- Prima dell'utilizzo, verificare che il dispositivo, il cavo di alimentazione collegato e la presa di corrente (a muro) non siano danneggiati.
- Scollegare il prodotto dalla rete elettrica prima della pulizia



Smaltimento dei rifiuti di apparecchiature elettriche: Smaltire il prodotto in un punto di riciclaggio. Non smaltire insieme ai rifiuti domestici. La conservazione/lo smaltimento non corretto può danneggiare l'ambiente e/o causare lesioni.



CE marking: Conceptronic dichiara che questo prodotto è conforme alle direttive elencate nella sezione "Dichiarazione di conformità".

Português

Os nossos parabéns pela compra do seu ALTHEA11W Conceptronic. Se tiver algum problema, aconselhamos a consultar o nosso site de assistência, acedendo a www.conceptronic.net e clicando em 'Support'. Se tiver outras questões relacionadas com o nosso produto e não conseguir encontrá-las no nosso website, pode contactar-nos através do e-mail: support@conceptronic.net.

Para obter mais informações sobre produtos Conceptronic, visite o website da Conceptronic: www.conceptronic.net.

Instalação & Utilização

- Ligue o carregador USB a uma tomada livre.
 - Ligue o seu dispositivo USB ao carregador USB.
- O seu dispositivo USB será então carregado.

Instruções de segurança e Avisos

Leia atentamente as instruções de operação e observe especialmente as informações de segurança. Se você não seguir as instruções de segurança e as informações sobre o manuseio adequado neste manual, não assumimos qualquer responsabilidade por qualquer ferimento pessoal ou dano à propriedade resultante. Tais casos invalidarão a garantia/garantia.

- Mantenha o dispositivo afastado da água, humidade, fogo ou ambientes quentes.
- Evite deixar cair, atirar ou comprimir o dispositivo.
- Não abra nem repare ou danifique este equipamento.
- Confirme se a corrente da tomada de parede é do mesmo tipo da indicada na unidade de alimentação, quer em termos de voltagem [V], quer de frequência [Hz].
- Antes de utilizá-lo, verifique se o dispositivo, o respetivo cabo e a tomada de parede não apresentam sinais de estarem danificados.
- Desligue o produto da rede elétrica antes de limpá-lo.



Eliminação de resíduos de equipamentos elétricos: Elimine o produto num ponto de reciclagem. Não proceda à sua eliminação juntamente com o lixo doméstico. O armazenamento/eliminação incorreto pode ser prejudicial para o ambiente e/ou provocar ferimentos.



Marcação CE: A Conceptronic declara que este produto respeita as diretivas listadas na secção "Declaração de conformidade".

Polski

Gratulacje z okazji zakupu produktu ALTHEA11W Conceptronic.

W przypadku wystąpienia problemów zalecamy odwiedzenie naszej strony pomocy technicznej (przejdź na www.conceptronic.net i kliknij 'Support'). Jeśli masz inne pytania dotyczące swojego produktu i nie możesz go znaleźć na naszej stronie internetowej, prosimy o kontakt drogą mailową:

support@conceptronic.net.

Aby uzyskać więcej informacji na temat produktów Conceptronic, proszę odwiedzić stronę internetową Conceptronic: www.conceptronic.net.

Instalacji & Stosowanie

■ Podłącz ładowarkę USB do wolnego gniazdka.

■ Podłącz urządzenie USB do ładowarki USB.

Nastąpi teraz ładowanie urządzenia USB.

Instrukcje bezpieczeństwa i Ostrzeżenia

Prosimy o dokładne zapoznanie się z instrukcją obsługi i szczególną uwagę na informacje dotyczące bezpieczeństwa. Jeśli nie będziesz przestrzegać instrukcji bezpieczeństwa oraz informacji o prawidłowym obchodzeniu się z produktem w niniejszej instrukcji, nie ponosimy odpowiedzialności za ewentualne powstałe obrażenia ciała lub uszkodzenia mienia. Takie przypadki skutkują unieważnieniem gwarancji.

■ Urządzenie należy trzymać z dala od wody, wilgoci, miejsc zagrożonych pożarem lub miejsc gorących.

■ Należy unikać upuszczania, rzucania lub przygniataania urządzenia.

■ Nie otwieraj ani nie zmieniaj ani urządzenia.

■ Sprawdź, czy gniazdko elektryczne zapewnia rodzaj zasilania podany na zasilaczu (w zakresie napięcia [V] i częstotliwości [Hz]).

■ Regularnie sprawdzaj urządzenie i przewody. Jeśli urządzenie i przewody stanie się ciepły, postrzępiony lub ulegnie jakimkolwiek uszkodzeniu, natychmiast przestań go używać.

■ Przed czyszczeniem odłącz produkt od sieci.



Utylizacja zużytych urządzeń elektrycznych: W celu usunięcia, produkt należy przekazać do punktu recyklingu. Nie wolno usuwać razem z odpadami domowymi. Nieprawidłowe przechowywanie/usuwanie, może mieć szkodliwy wpływ na środowisko i/lub może spowodować obrażenia.



Oznaczenie CE: Firma Conceptronic deklaruje, że ten produkt jest zgodny z dyrektywami wymienionymi w części 'Deklaracja zgodności'.

Magyar

Gratulálunk a Conceptronic ALTHEA11W vásárlásához.

Amikor problémák merülnek fel, javasoljuk, hogy látogassa meg támogató webhelyünket (menjen a www.conceptronic.net weboldalra és kattintson a 'Támogatás' gombra). Ha más kérdése van a termékkel kapcsolatban, és nem találja azt a weboldalunkon, kérjük, lépjen kapcsolatba velünk e-mailben: support@conceptronic.net.

További információkért a Conceptronic termékekről, látogasson el a Conceptronic weboldalra: www.conceptronic.net.

Telepítés és használat

- Csatlakoztassa az USB töltőt egy szabad konnektorba.
 - Csatlakoztassa az USB eszközt az USB töltőhöz.
- Most az USB eszközöd feltöltődik.

Biztonság és figyelmeztetések

Olvassa el figyelmesen a használati utasításokat, különösen ügyeljen a biztonsági információkra. Ha nem követi a biztonsági utasításokat és a megfelelő kezelési információkat ebben a kézikönyvben, nem vállalunk felelősséget a személyi sérülésekért vagy a vagyongárokért. Ilyen esetekben a garancia/garancia érvényét veszti el.

- Tartsa távol a készüléket a víztől, nedvességtől, tűztől vagy forró környezettől.
- Kerülje a készülék ejtését, dobálását vagy összenyomását.
- Ne nyissa ki, ne változtasson rajta, és ne károsítsa meg.
- Győződjön meg róla, hogy a fali aljzat ugyanazt a fajta áramot szolgáltatja, amelyet a készülék jelzett (mind a feszültség [V], mind a frekvencia [Hz] tekintetében).
- Használat előtt ellenőrizze, hogy a készülék, a csatlakoztatott kábel és a fali aljzat nincs-e bármilyen módon károsodva.
- Mielőtt megtisztítaná, húzza ki a terméket a hálózati áramforrásból.



Elektromos hulladék eltávolítása: Az eszközt vigye el egy újrahasznosítási pontba. Ne dobja háztartási hulladékkal együtt. Helytelen tárolás/eltávolítás károsíthatja a környezetet és/vagy sérülést okozhat.



CE jelölés: A Conceptronic kijelenti, hogy ez a termék megfelel a 'Megfelelőségi Nyilatkozat' szakaszban felsorolt irányelveknek.



Digital Data Communications GmbH - Im Defdahl 10 F, 44141 Dortmund, Germany
CONCEPTRONIC® is a registered trademark of Digital Data Communications GmbH
© Copyright Digital Data Communications GmbH. All Rights Reserved.