



JARETH03W

Quick Installation Guide

Schnellinstallationsanleitung

Guide d'Installation Rapide

Guía de Instalación Rápida

Guida di Installazione Rapida

Gyors Telepítési Útmutató

Szybka Instrukcja Instalacji

Guia de Instalação Rápida

PRODUCT OVERVIEW



①

EN Ethernet port

FR Port Ethernet

DE Ethernet Anschluss

IT Porta Ethernet

PT Conexão de Rede

ES Puerto Ethernet

PL Port Ethernet

②

EN Reset button

FR Bouton de réinitialisation

DE Reset-Knopf

IT Tasto reset

PT Botão de reset

ES Botón de reinicio

PL Przycisk reset

③

EN Power port

FR Port d'alimentation

DE Stromanschluss

IT Porta di alimentazione

PT Porta de alimentação

ES Puerto de alimentación

PL Port zasilania

SPECIFICATIONS

Resolution	1920*1280, 640*360, 320*180
Image sensor	2 mega pixels, 1/2.7" CMOS Sensor
Encryption	WEP, WPA, WPA2, WPS
Used Frequency Band of Wireless connection	2.4GHz
Maximum RF power	3dB (Antenna)
Power input	DC 5.0V/1.0A
Operating temperature	-10°C ~ 50°C
Storage temperature	-40°C ~ 70°C
Operating humidity	10% ~ 90% RH
Storage humidity	3% ~ 90% RH
Size	67.5 x 67.5 x 180 mm
Weight	400g

English

Congratulations on the purchase of your Conceptronic JARETH03W. When problems occur, we advise you to visit our support site (go to www.conceptronic.net and click on 'Support'). If you have other questions about your product and cannot find it on our website, please contact us at support@conceptronic.net.

For more information about Conceptronic products, please visit the Conceptronic website: www.conceptronic.net.

Safety and Warnings instructions

Read the operating instructions carefully and especially observe the safety information. If you do not follow the safety instructions and information on proper handling in this manual, we assume no liability for any resulting personal injury or damage to property. Such cases will invalidate the warranty/guarantee.

- Keep the device away from water, humidity, fire or hot environments.
- Keep your device and all its parts and accessories out of the reach of small children.
- Do not leave the packaging material lying around carelessly. This may become dangerous playing material for children.
- Do not use the device if there are any signs of damage to the housing, plug, or cable.
- Avoid dropping, throwing or crushing the device.
- Do not open, change or damage the device.
- Disconnect the product from the mains before cleaning.
- Clean the product with a dry, fibre-free cloth.

Safety instructions for power supply and disconnect from power:

- Confirm that the wall outlet provides the same type of power indicated on the device (both Voltage [V] and frequency [Hz]).
- Use the power supply only in a socket that is installed as close as possible to the device and easily accessible and easy to unplug.
- Do not plug the power supply in a socket that is hidden behind of any furniture.
- Do not cover the power supply connected into the socket.
- Use the product only in dry indoor rooms and protect it from moisture.
- If in doubt or if the power adapter malfunctions, discontinue use and contact our customer support or an authorized service center.
- Discontinue use immediately if the power adapter shows visible damage, emits unusual odors, or becomes excessively hot.



Disposal of waste electrical equipment: Dispose of the product at a recycling point. Do not dispose of together with household waste. Incorrect storage/disposal can harm the environment and/or cause injury.



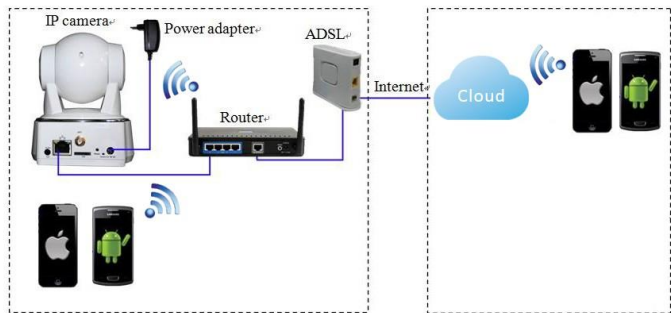
CE marking: Conceptronic declares that this product complies with the directives listed in the section 'Declaration of Conformity'.

Installation & usage

Get ready for camera

- Connect the power adapter into your camera.

Note: Please use the power adapter attached with camera, in order to avoid damage the camera.



Note: Please make sure your router is connected to the Internet.

Android / iOS Phone Application

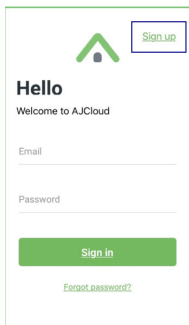
Search and download “AJCloud” from Google Play or APP Store.



AJCloud icon



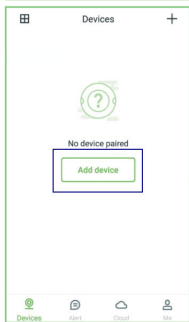
Wireless Setup



1. Connect your phone to 2.4G Wi-Fi (5G is not supported).

2. Open AJCloud app and register an account with your email.

3. Check the email and verify your account.

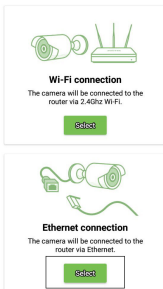


4. Please tap “Add device”, and choose your camera model.

There are 2 ways to add device:

a) Search in LAN to Add

← Select setup mode



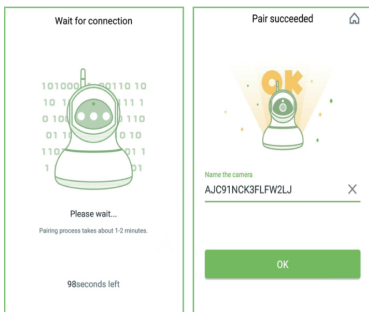
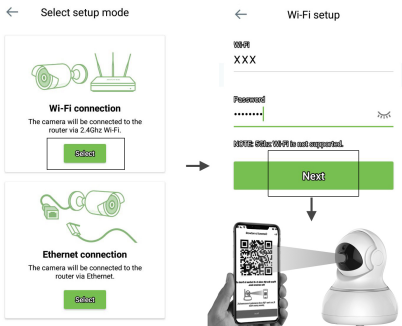
← Discovering device



b) Scan QR to Add

You will see your Wi-Fi name, inputting the correct Wi-Fi password and tap “Next”.

The app will show a QR code, please put the phone in front of camera (3-8 inches), then please tap “Next” if you hear “QR code scanning is successful”.



Once it's connected, camera will say “Wi-Fi is connected” and the blue light will flash slowly. When the blue light is steady, the app will switch to a page that you can change camera name.

You can view the video after successful adding camera.

Deutsch

Herzlichen Glückwunsch zum Erwerb Ihres JARETH03W von Conceptronic. Sollten irgendwelche Probleme auftreten, empfehlen wir Ihnen, unsere Support-Seite im Internet zu besuchen (www.conceptronic.net). Falls Sie weitere Fragen zu Ihrem Produkt haben und diese nicht auf unserer Website finden können, kontaktieren Sie uns bitte per E-Mail: support@conceptronic.net. Weitere Informationen zu den Conceptronic-Produkten finden Sie auf der Website von Conceptronic: www.conceptronic.net.

Sicherheitshinweise und Warnhinweise

Lesen Sie sich die Bedienungsanleitung sorgfältig durch und beachten Sie insbesondere die Sicherheitshinweise. Sollten Sie die in dieser Bedienungsanleitung aufgeführten Sicherheitshinweise und Informationen für einen ordnungsgemäßen Gebrauch nicht beachten, übernehmen wir keine Haftung für daraus resultierende Personen- oder Sachschäden. Darüber hinaus erlischt in solchen Fällen die Gewährleistung/Garantie.

- Halten Sie das Gerät von Wasser, Feuchtigkeit, Feuer und Hitze fern.
- Bewahren Sie das Gerät und alle zugehörigen Komponenten und Zubehörteile außerhalb der Reichweite von kleinen Kindern auf.
- Lassen Sie das Verpackungsmaterial nicht achtlos liegen. Dieses könnte andernfalls für Kinder zu einem gefährlichen Spielzeug werden.
- Bei Beschädigungen am Gehäuse, Stecker oder Kabel das Gerät nicht in Betrieb nehmen.
- Achten Sie darauf, das Gerät keinen Stößen auszusetzen; werfen Sie es nicht, lassen Sie es nicht fallen.
- Öffnen, ändern und beschädigen Sie das Gerät nicht.
- Trennen Sie das Produkt vor der Reinigung vom Stromnetz.
- Reinigen Sie das Produkt mit einem trockenen, faserfreien Tuch.

Sicherheitshinweis zur Netz-Trennvorrichtung:

- Überprüfen Sie, ob die Steckdose den gleichen Strom führt, wie auf dem Gerät angegeben (Spannung [V] und Frequenz [Hz]).
- Benutzen Sie das Steckernetzteil nur in einer Steckdose die so nah wie möglich am Installationsort des Gerätes liegt, einfach zugänglich ist und ein einfaches Trennen des Netzteils ermöglicht.
- Benutzen Sie das Steckernetzteil nicht an einer Steckdose, die verdeckt hinter Möbeln, Vorhängen oder ähnliches liegt.
- Verdecken Sie das in der Steckdose eingesteckte Netzteil auf keinen Fall.

- Verwenden Sie das Produkt ausschließ- lich in trockenen Innenräumen und schützen Sie es vor Feuchtigkeit.
- Bei Unsicherheiten oder wenn der Netzadapter nicht ordnungsgemäß funktioniert, verwenden Sie ihn nicht weiter und wenden Sie sich an unseren Kundensupport oder ein autorisiertes Servicecenter.
- Beenden Sie die Verwendung sofort, wenn der Netzadapter sichtbare Schäden aufweist, ungewöhnliche Gerüche abgibt oder übermäßig heiß wird.



Entsorgung von Elektro-Altgeräten: Entsorgen Sie das Produkt bei einer Recyclingstelle. Entsorgen Sie es nicht über den Hausmüll. Unsachgemäße Lagerung/Entsorgung kann der Umwelt schaden und/oder Verletzungen verursachen.



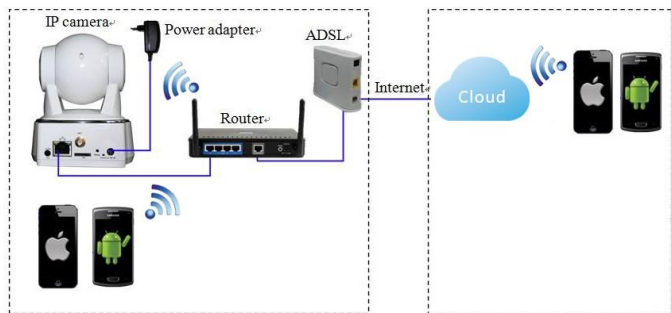
CE-Kennzeichnung: Conceptronic erklärt, dass dieses Produkt mit den im Abschnitt „Konformitätserklärung“ aufgelisteten Richtlinien übereinstimmt.

Installation & Verwendung

Vorbereiten der Kamera

- Das Netzteil mit Ihrer Kamera verbinden.

Hinweis: Bitte nutzen Sie zur Vermeidung von Kameraschäden das mit der Kamera verbundene Netzteil.



Hinweis: Bitte sicherstellen, dass Ihr Router mit dem Internet verbunden ist.

Android- / iOS-Phone-Applikation

“AJCloud” im Google Play Store oder Apple App Store suchen und herunterladen.



AJCloud icon



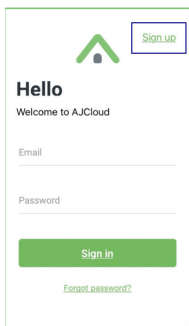
ANDROID APP ON

Google play



Available on the
App Store

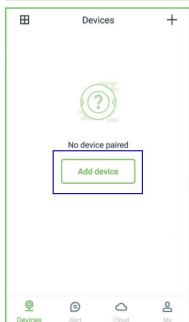
WLAN-Einrichtung



1. Verbinden Sie Ihr Telefon mit 2,4-GHz-WLAN (5 GHz wird nicht unterstützt).

2. Öffnen Sie die App AJCloud und registrieren Sie ein Konto mit Ihrer E-Mail.

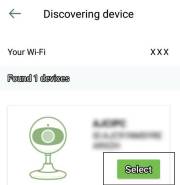
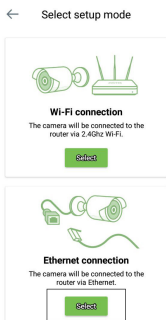
3. Prüfen Sie die E-Mail und verifizieren Sie Ihr Konto.



4. Bitte tippen Sie auf „Gerät zufügen“ und wählen Sie Ihr Kameramodell.

Es gibt 2 Möglichkeiten zum Hinzufügen eines Gerätes:

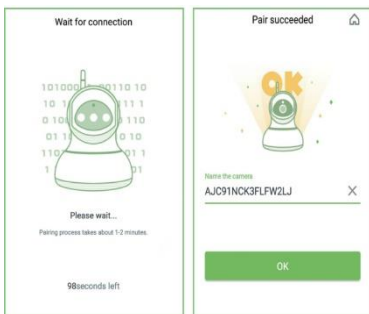
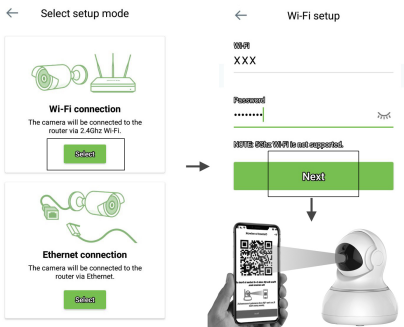
a) Zum Hinzufügen im LAN suche



b) Zum Hinzufügen QR scannen

Sie sehen Ihren WLAN-Name. Geben sie Ihr WLAN-Kennwort ein und tippen Sie auf „Weiter“.

Die App zeigt einen QR-Code. Bitte platzieren Sie das Telefon vor der Kamera (7,6 bis 20,3 cm), tippen Sie dann auf „Weiter“, wenn Sie „QR-Code erfolgreich gescannt“ hören.



Sobald die Verbindung hergestellt ist, sagt die Kamera „WLAN verbunden“ und das blaue Licht blinkt langsam. Wenn das blaue Licht leuchtet, wechselt die App zu einer Seite, auf der Sie den Kameranamen ändern können.

Sie können das Video ansehen, nachdem Sie die Kamera erfolgreich hinzugefügt haben.

Español

¡Enhorabuena por la compra de JARETH03W de Conceptronic!

Si encuentra problemas, le aconsejamos que se dirija a nuestra página web www.conceptronic.net y haga clic en 'Support'. Si tiene otras preguntas sobre su producto y no las encuentra en nuestro sitio web, póngase en contacto con nuestro servicio técnico por correo electrónico: support@conceptronic.net.

Para obtener más información acerca de productos de Conceptronic, por favor visite el sitio web de Conceptronic: www.conceptronic.net.

Instrucciones de seguridad y Advertencias:

Lea atentamente las instrucciones de uso y preste especial atención a la información de seguridad. Si no sigue las instrucciones de seguridad y la información de manejo adecuado de este manual, no asumimos ninguna responsabilidad por las lesiones personales o los daños a la propiedad que puedan resultar. Tales casos invalidarán la garantía/garantía.

- Mantenga el dispositivo alejado del agua, la humedad, el fuego o entornos con temperatura elevada.
- Mantén el dispositivo y todas sus piezas y accesorios fuera del alcance de los niños pequeños.
- No deje el material de embalaje tirado sin cuidado. Esto puede convertirse en material de juego peligroso para los niños.
- No utilice el dispositivo si hay algún signo de daños en la carcasa, el enchufe o el cable.
- No deje caer, arroje o aplaste el dispositivo.
- Evita abrir, alterar o danar el dispositivo.
- Desconecte el producto de la red eléctrica antes de limpiarlo.
- Limpie el producto con un paño seco y sin fibras.

Instrucciones de seguridad para la fuente de alimentación y desconexión de la corriente:

- Confirme que el tomacorriente de pared suministra el mismo tipo de corriente que se indica en el dispositivo, tanto el voltaje [V] como la frecuencia [Hz].
- Utilice la fuente de alimentación solo en un enchufe instalado lo más cerca posible del dispositivo y fácilmente accesible y fácil de desenchufar.
- No enchufe la fuente de alimentación en un enchufe que esté oculto detrás de algún mueble.
- No cubra la fuente de alimentación conectada al enchufe.

- Emplee el producto solo en locales interiores secos y protéjalo de la humedad.
- Si tiene dudas o si el adaptador de corriente presenta fallas, deje de usarlo y póngase en contacto con nuestro servicio de atención al cliente o un centro de servicio autorizado.
- Deje de usarlo inmediatamente si el adaptador de corriente muestra daños visibles, emite olores inusuales o se calienta en exceso.



Eliminación de dispositivos electrónicos: Deseche el producto en un punto de reciclaje. No desechar junto con la basura doméstica. El almacenamiento o la eliminación incorrectos puede dañar el medioambiente o provocar lesiones.



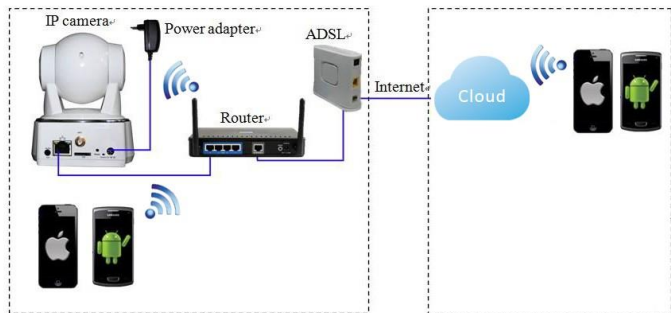
Marcado CE: Conceptronic declara que este producto cumple las directivas enumeradas en la sección “Declaración de conformidad”.

Instalación & Utilización

Prepare la cámara

- Conecte el adaptador de alimentación a la cámara.

Nota: Para evitar daños en la cámara, utilice el adaptador de alimentación conectado a dicha cámara.



Nota: Asegúrese de que el enrutador está conectado a Internet.

Aplicación para teléfonos Android e iOS

Busque y descargue “AJCloud” desde Google Play o APP Store.



AJCloud icon



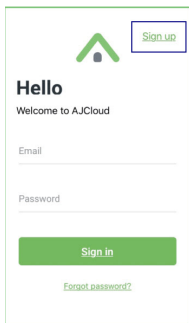
ANDROID APP ON

Google play



Available on the
App Store

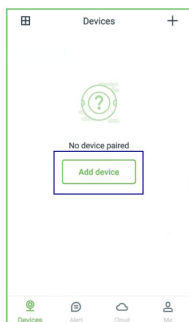
Configuración inalámbrica



1. Conecte el teléfono a Wi-Fi de 2,4G (5G no se admite).

2. Abra la aplicación AJCloud y registre una cuenta con el correo electrónico.

3. Compruebe el correo electrónico y verifique su cuenta.

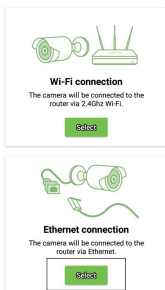


4. Pulse “Agregar dispositivo” y elija el modelo de cámara.

Hay varias formas de agregar un dispositivo:

a) Buscar en la red LAN para agregar

← Select setup mode



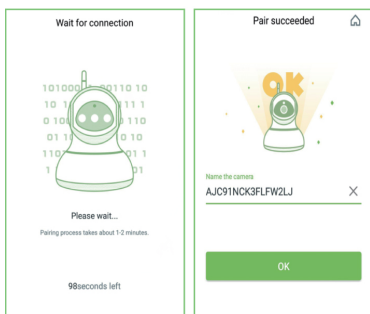
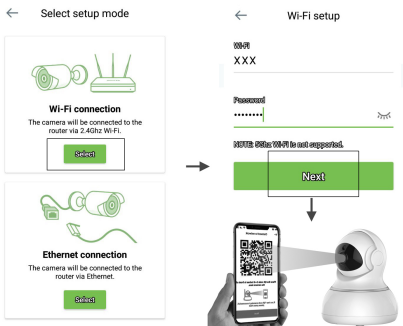
← Discovering device



b) Escanear el código QR para agregar

Verá el nombre de la conexión Wi-Fi.
Escriba la contraseña Wi-Fi correcta y pulse “Siguiente”.

La aplicación mostrará el código QR. Coloque el teléfono delante de la cámara (entre 7,6 y 20,3 cm) y, a continuación, pulse “Siguiente” si escucha “El código QR es correcto”.



Una vez conectada, en la cámara pondrá “Wi-Fi conectado” y la luz azul parpadeará lentamente. Cuando la luz azul sea permanente, la aplicación cambiará a una página donde podrá cambiar el nombre de la cámara.

Puede ver el vídeo después de agregar correctamente la cámara.

Français

Nous vous félicitons d'avoir acheté le JARETH03W de Conceptronic. En cas de problèmes, nous vous recommandons de vous adresser à notre service technique (rendez-vous sur www.conceptronic.net et cliquez sur « support »). Si vous avez d'autres questions concernant votre produit et que vous ne trouvez pas de réponse sur notre site web, contactez-nous par e-mail : support@conceptronic.net.

Pour obtenir plus d'informations sur les produits Conceptronic, visitez notre site internet Conceptronic : www.conceptronic.net.

Consignes de sécurité et Avertissements

Lisez attentivement le mode d'emploi et respectez en particulier les consignes de sécurité. Nous déclinons toute responsabilité en cas de dommages corporels ou matériels résultant du non-respect des consignes de sécurité et des informations relatives à la manipulation correcte contenues dans ce manuel. De tels cas entraînent l'annulation de la garantie.

- Tenez l'appareil à l'écart de l'eau, de l'humidité, du feu et des environnements chauds.
- Rangez votre appareil, toutes ses pièces et tous ses accessoires hors de portée des enfants.
- Ne laissez pas traîner le matériel d'emballage sans précaution. Celui-ci peut se révéler dangereux si des enfants le prennent pour un jouet.
- N'utilisez pas cet appareil s'il présente des signes de dommages sur le boîtier, la prise ou le cordon.
- Évitez de faire tomber, de jeter ou d'écraser l'appareil.
- Ne pas ouvrir, modifier ou endommager l'appareil.
- Débranchez le produit du secteur avant de le nettoyer.
- Nettoyez le produit avec un chiffon sec et sans fibres.

Instructions de sécurité pour l'alimentation électrique et déconnexion de l'alimentation :

- Vérifiez que votre prise électrique fournit le type d'alimentation indiqué sur le bloc d'alimentation (en termes de tension [V] et de fréquence [Hz]).
- Utilisez l'alimentation électrique uniquement dans une prise installée aussi près que possible de l'appareil et facilement accessible et facile à débrancher.
- Ne branchez pas l'alimentation électrique dans une prise cachée derrière un meuble.

- Ne recouvrez pas l'alimentation électrique branchée dans la prise.
- N'utilisez le produit que dans des pièces intérieures sèches et protégez-le contre l'humidité.
- En cas de doute ou de dysfonctionnement de l'adaptateur secteur, cessez de l'utiliser et contactez notre service clientèle ou un centre de service agréé.
- Cessez immédiatement l'utilisation si l'adaptateur secteur présente des dommages visibles, émet des odeurs inhabituelles ou devient excessivement chaud.



Élimination des déchets d'équipements électriques et électroniques: Jetez le produit à un point de recyclage. Ne le jetez pas avec les déchets ménagers. Un stockage ou une élimination incorrects peuvent nuire à l'environnement et/ou provoquer des blessures.



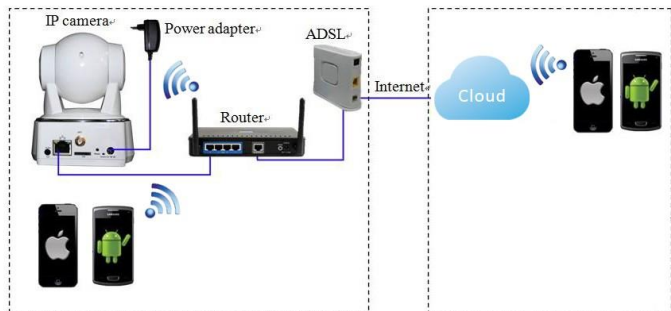
Marquage CE: Conceptronic déclare que ce produit est conforme aux directives listées dans la section « Déclaration de conformité ».

Installation & Utilisation

Préparez la caméra

- Branchez l'adaptateur secteur sur votre caméra.

Remarque : Veuillez utiliser l'adaptateur secteur fourni avec la caméra afin d'éviter de l'endommager.



Remarque : Veuillez vous assurer que votre routeur est connecté à Internet.

Application pour téléphone Android / iOS

Recherchez et téléchargez "AJCloud" sur Google Play ou sur App Store.



AJCloud icon



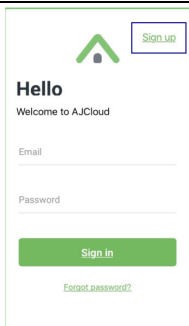
ANDROID APP ON

Google play



Available on the
App Store

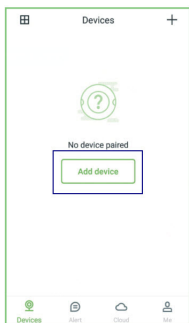
Paramétrage de la fonction sans fil



1. Connectez votre téléphone au Wifi 2,4G Wi-Fi (5G non pris en charge).

2. Ouvrez l'appli AJCloud et créez un compte avec votre e-mail.

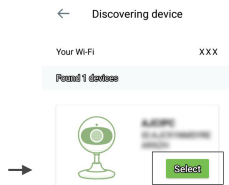
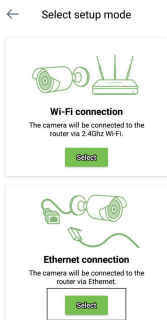
3. Consultez vos e-mails et vérifiez votre compte.



4. Appuyez sur « Ajouter appareil », et choisissez le modèle de votre caméra.

Il existe 2 façons d'ajouter un appareil:

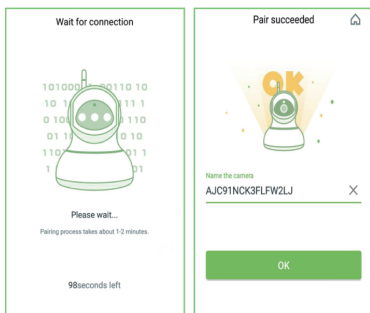
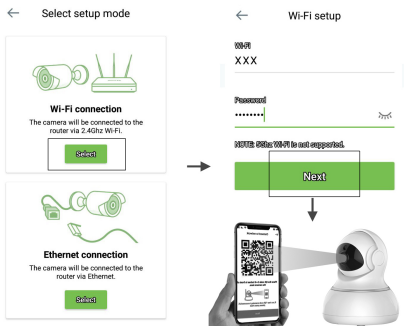
a) Faites une recherche réseau LAN pour l'ajouter



b) Recherchez QR pour l'ajouter

Vous voyez le nom de votre Wifi, saisissez le bon mot de passe du Wifi et appuyez sur « Suivant ».

L'appli affiche un code QR. Mettez le téléphone devant la caméra (3-8 pouces), puis appuyez sur « Suivant » si vous entendez « La numérisation du code QR a réussi ».



Une fois connectée, la caméra indique « Le Wifi est connecté » et le voyant bleu clignote lentement. Lorsque le voyant bleu est fixe, l'appli bascule sur une page sur laquelle vous pouvez modifier le nom de la caméra.

Vous pouvez visualiser la vidéo après avoir ajouté avec succès une caméra.

Italiano

Grazie per l'acquisto del JARETH03W di Conceptronic.

Se dovesse verificarsi qualche problema, vi consigliamo di visitare il nostro sito di supporto (visitando www.conceptronic.net e cliccando su 'Support'). Se avete altre domande riguardo al prodotto che non trovate sul nostro sito web, vi preghiamo di contattarci via e-mail: support@conceptronic.net.

Per ulteriori informazioni sui prodotti Conceptronic, vi preghiamo di visitare il sito web di Conceptronic: www.conceptronic.net.

Istruzioni di sicurezza e Avvisi

Leggere attentamente le istruzioni per l'uso e osservare in particolare le informazioni sulla sicurezza. Se non si seguono le istruzioni di sicurezza e le informazioni sulla corretta gestione in questo manuale, non ci assumiamo alcuna responsabilità per eventuali lesioni personali o danni alla proprietà che ne derivano. Tali casi invalideranno la garanzia/garanzia.

- Tenere il dispositivo lontano da acqua, umidità, fiamme o ambienti caldi.
- Mantieni il dispositivo, tutte le parti e gli accessori fuori dalla portata dei bambini.
- Non lasciare incustodito il materiale di imballaggio. Questo può diventare materiale di gioco pericoloso per i bambini.
- Non utilizzare il dispositivo in presenza di danni all'alloggiamento, alla spina o al cavo.
- Evitare di far subire cadute, urti o compressioni al dispositivo.
- Non aprire, sostituire o danneggiare il dispositivo.
- Scollegare il prodotto dalla rete elettrica prima della pulizia.
- Pulire il prodotto con un panno asciutto e privo di fibre.

Istruzioni di sicurezza per l'alimentatore e disconnessione dalla corrente:

- Assicurarsi che la presa di corrente (a muro) fornisca lo stesso tipo di potenza indicata sul dispositivo, in termini sia di voltaggio [V] sia di frequenza [Hz].
- Utilizzare l'alimentatore solo in una presa installata il più vicino possibile al dispositivo e facilmente accessibile e facile da scollegare.
- Non collegare l'alimentatore in una presa nascosta dietro a qualche mobile.
- Non coprire l'alimentatore collegato alla presa.

- Utilizzare il prodotto esclusivamente in locali interni asciutti e proteggerlo dall'umidità.
- In caso di dubbi o malfunzionamenti dell'adattatore di corrente, interrompere l'uso e contattare il nostro supporto clienti o un centro di assistenza autorizzato.
- Interrompere immediatamente l'uso se l'adattatore di corrente presenta danni visibili, emette odori insoliti o diventa eccessivamente caldo.



Smaltimento dei rifiuti di apparecchiature elettriche:

Smaltire il prodotto in un punto di riciclaggio. Non smaltire insieme ai rifiuti domestici. La conservazione/lo smaltimento non corretto può danneggiare l'ambiente e/o causare lesioni.



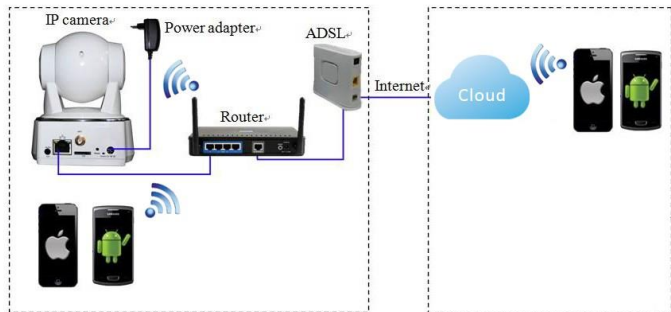
CE marking: Conceptoronic dichiara che questo prodotto è conforme alle direttive elencate nella sezione "Dichiarazione di conformità".

Installazione & Uso

Preparare videocamera

- Collegare l'adattatore di alimentazione alla videocamera.

Nota: Utilizzare l'adattatore di alimentazione collegato alla videocamera per evitare danni alla videocamera.



Nota: Assicurarsi che il router sia connesso a Internet.

Applicazione per telefono Android / iOS Phone

Cercare e scaricare "AJCloud" da Google Play o APP Store.



AJCloud icon



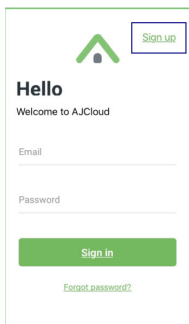
ANDROID APP ON

Google play



Available on the
App Store

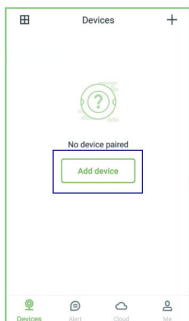
Impostazione wireless



1. Connettere lo smartphone alla rete Wi-Fi 2,4 G (5 G non supportato).

2. Aprire l'app AJCloud e registrare un account con la propria e-mail.

3. Controllare l'e-mail e verificare l'account.



4. Toccare “Aggiungi dispositivo” e selezionare il modello di telecamera.

Vi sono 2 metodi per aggiungere il dispositivo:

a) Cercare nella LAN per aggiungere

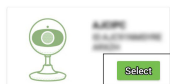
← Select setup mode



← Discovering device

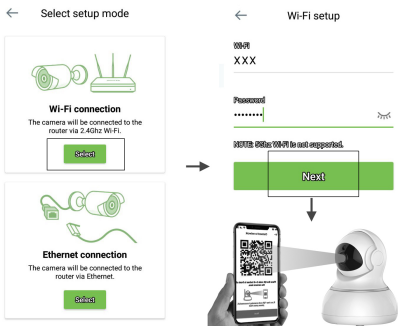
Your Wi-Fi XXX

Found 1 device

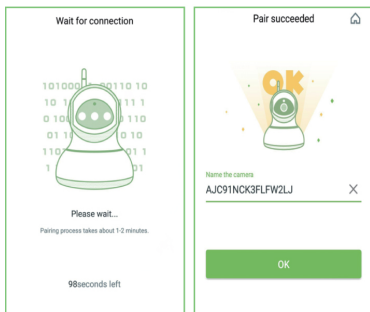


b) Effettuare la scansione di QR per aggiungere

Quando appare il nome Wi-Fi, immettere la password Wi-Fi corretta e toccare “Avanti”.



L'app mostra un codice QR. Collocare lo smartphone davanti alla telecamera (3-8"), quindi toccare “Avanti” se si sente “Scansione codice QR riuscita”.



Una volta effettuata la connessione, la telecamera indica “Wi-Fi connesso” e la spia blu lampeggia rapidamente. Quando la spia blu è fissa, l'app passa ad una pagina in cui si può modificare il nome della telecamera.

È possibile visualizzare il video dopo la corretta aggiunta della telecamera.

Português

Os nossos parabéns pela compra do seu JARETH03W Conceptronic. Se tiver algum problema, aconselhamos a consultar o nosso site de assistência, acedendo a www.conceptronic.net e clicando em 'Support'. Se tiver outras questões relacionadas com o nosso produto e não conseguir encontrá-las no nosso website, pode contactar-nos através do e-mail: support@conceptronic.net. Para obter mais informações sobre produtos Conceptronic, visite o website da Conceptronic: www.conceptronic.net.

Instruções de segurança e Avisos

Leia atentamente as instruções de operação e observe especialmente as informações de segurança. Se você não seguir as instruções de segurança e as informações sobre o manuseio adequado neste manual, não assumimos qualquer responsabilidade por qualquer ferimento pessoal ou dano à propriedade resultante. Tais casos invalidarão a garantia/garantia.

- Mantenha o dispositivo afastado da água, humidade, fogo ou ambientes quentes.
- Mantenha o seu dispositivo e todos os acessórios e peças fora do alcance das crianças.
- Não deixe o material de embalagem espalhado de forma descuidada. Isso pode se tornar um material de jogo perigoso para crianças.
- Se a caixa, os conectores ou o cabo apresentarem sinais de danos, não utilize o carregador.
- Evite deixar cair, atirar ou comprimir o dispositivo.
- Não abra nem repare ou danifique este equipamento.
- Desligue o produto da rede elétrica antes de limpá-lo.
- Limpe o produto com um pano seco e sem fibras.

Instruções de segurança para a fonte de alimentação e desconexão da energia:

- Confirme se a corrente da tomada de parede é do mesmo tipo da indicada na unidade de alimentação, quer em termos de voltagem [V], quer de frequência [Hz].
- Use a fonte de alimentação apenas em uma tomada instalada o mais próximo possível do dispositivo e facilmente acessível e fácil de desconectar.
- Não conecte a fonte de alimentação em uma tomada escondida atrás de algum móvel.

- Não cubra a fonte de alimentação conectada à tomada.
- Utilize o produto exclusivamente em espaços interiores secos e proteja-o da humidade.
- Em caso de dúvida ou mau funcionamento do adaptador de energia, interrompa o uso e entre em contato com nosso suporte ao cliente ou um centro de serviço autorizado.
- Interrompa imediatamente o uso se o adaptador de energia apresentar danos visíveis, emitir odores incomuns ou ficar excessivamente quente.



Eliminação de resíduos de equipamentos elétricos: Elimine o produto num ponto de reciclagem. Não proceda à sua eliminação juntamente com o lixo doméstico. O armazenamento/eliminação incorreto pode ser prejudicial para o ambiente e/ou provocar ferimentos.



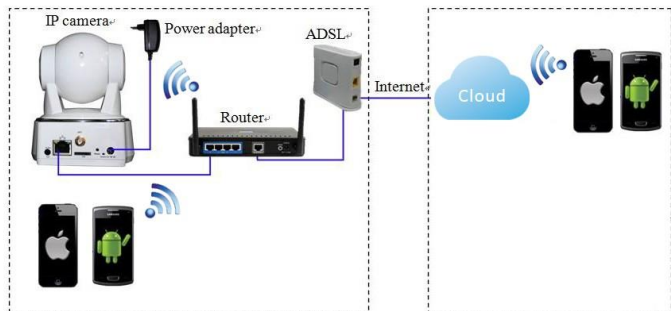
Marcação CE: A Conceptronic declara que este produto respeita as diretivas listadas na secção “Declaração de conformidade”.

Instalação & Utilização

Prepare a câmara

- Ligue o transformador à câmara.

Nota: Utilize o transformador incluído com a câmara para evitar causar danos à mesma.



Nota: Certifique-se que o seu router está ligado à Internet.

Aplicação para telemóveis Android / iOS

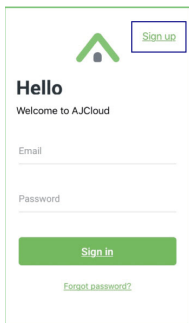
Procure e transfira a aplicação “AJCloud” no Google Play ou na APP Store.



AJCloud icon



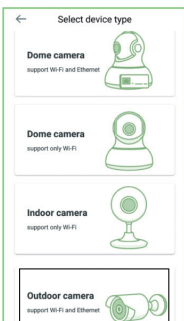
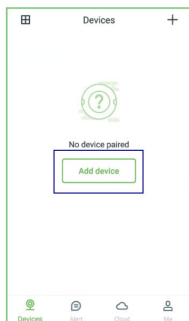
Configuração sem fios



1. Ligue o seu telefone a uma rede Wi-Fi 2,4G (5G não é suportado).

2. Abra a aplicação AJCloud e registre uma conta com o seu e-mail.

3. Consulte o e-mail e verifique a sua conta.

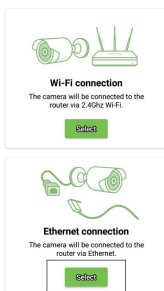


4. Toque em “Adicionar dispositivo” e escolha o modelo da sua câmara.

Existem 2 formas de adicionar um dispositivo:

a) Procurar na LAN para Adicionar

← Select setup mode

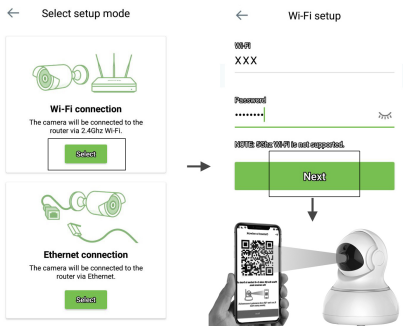


← Discovering device

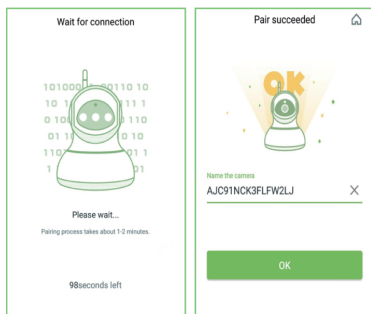


b) Efetuar a leitura da QR para Adicionar

Será apresentado o nome da sua rede Wi-Fi, introduza a palavra-passe correta da rede Wi-Fi e toque em “Seguinte”.



A aplicação apresentará um código QR, coloque o telefone à frente da câmara (7-20 cm) e, em seguida, toque em “Seguinte” se ouvir “Código QR lido com êxito”.



Quando a ligação for estabelecida, a câmara dirá “Wi-Fi ligado” e a luz azul piscará lentamente. Quando a luz azul estiver estática, a aplicação mudará para a página onde poderá mudar o nome da câmara.

Poderá ver as imagens de vídeo depois de adicionar a câmara com êxito.

Polski

Gratulacje z okazji zakupu produktu JARETH03W Conceptronic.

W przypadku wystąpienia problemów zalecamy odwiedzenie naszej strony pomocy technicznej (przejdź na www.conceptronic.net i kliknij 'Support'). Jeśli masz inne pytania dotyczące swojego produktu i nie możesz go znaleźć na naszej stronie internetowej, prosimy o kontakt drogą mailową: support@conceptronic.net.

Aby uzyskać więcej informacji na temat produktów Conceptronic, proszę odwiedzić stronę internetową Conceptronic: www.conceptronic.net.

Instrukcje bezpieczeństwa i Ostrzeżenia

Prosimy o dokładne zapoznanie się z instrukcją obsługi i szczególną uwagę na informacje dotyczące bezpieczeństwa. Jeśli nie będziesz przestrzegać instrukcji bezpieczeństwa oraz informacji o prawidłowym obchodzeniu się z produktem w niniejszej instrukcji, nie ponosimy odpowiedzialności za ewentualne powstałe obrażenia ciała lub uszkodzenia mienia. Takie przypadki skutkują unieważnieniem gwarancji.

- Urządzenie należy trzymać z dala od wody, wilgoci, miejsc zagrożonych pożarem lub miejsc gorących.
- Urządzenie, wszystkie jego części oraz akcesoria należy przechowywać w miejscu niedostępnym dla małych dzieci.
- Nie pozostawiaj opakowania w sposób niedbale rozrzuconego. Może to stać się niebezpiecznym materiałem do zabawy dla dzieci.
- Nie należy używać urządzenia, jeżeli na obudowie, wtyczce lub kablu są widoczne ślady uszkodzenia.
- Należy unikać upuszczania, rzucania lub przygniataania urządzenia.
- Nie otwieraj ani nie zmieniaj ani urządzenia.
- Przed czyszczeniem odłącz produkt od sieci.
- Wyczyść produkt suchą, pozbawioną włókien ściereczką.

Instrukcje bezpieczeństwa dotyczące zasilania i odłączania od zasilania:

- Sprawdź, czy gniazdko elektryczne zapewnia rodzaj zasilania podany na zasilaczu (w zakresie napięcia [V] i częstotliwości [Hz]).
- Używaj zasilacza tylko w gnieździe jak najbliższej urządzenia, łatwo dostępnym i łatwo odłączalnym.
- Nie wkładaj zasilacza do gniazdka ukrytego za meblem.
- Nie przykrywaj podłączonego do gniazdka zasilacza.
- Produkt można ładować tylko w suchych, zamkniętych pomieszczeniach.

- W przypadku wątpliwości lub awarii zasilacza należy przerwać korzystanie i skontaktować się z naszym wsparciem technicznym lub autoryzowanym centrum serwisowym.
- Natychmiast przerwij korzystanie, jeśli zasilacz ma widoczne uszkodzenia, wydziela nietypowe zapachy lub staje się nadmiernie gorący.



Utylizacja zużytych urządzeń elektrycznych: W celu usunięcia, produkt należy przekazać do punktu recyklingu. Nie wolno usuwać razem z odpadami domowymi. Nieprawidłowe przechowywanie/usuwanie, może mieć szkodliwy wpływ na środowisko i/lub może spowodować obrażenia.



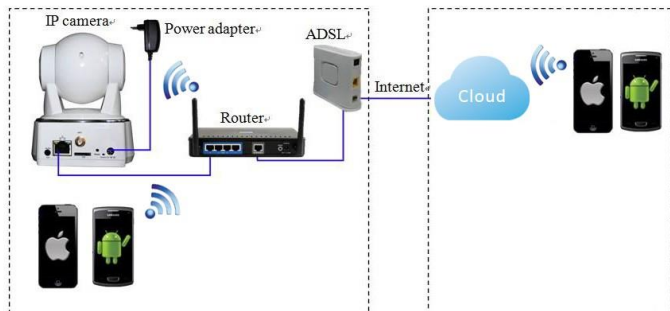
Oznaczenie CE: Firma Conceptronic deklaruje, że ten produkt jest zgodny z dyrektywami wymienionymi w części 'Deklaracja zgodności'.

Instalacji & stosowanie

Przygotuj kamerę

- Podłącz do kamery zasilacz.

Uwaga: Aby uniknąć uszkodzenia kamery, należy użyć zasilacz dostarczony z kamerą.



Uwaga: Upewnij się, że posiadany router jest połączony z Internetem.

Android / iOS Phone Application

Wyszukaj i pobierz “AJCloud” z Google Play lub z APP Store.



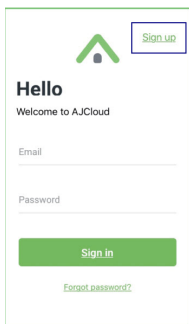
AJCloud icon



ANDROID APP ON
Google play

Available on the
App Store

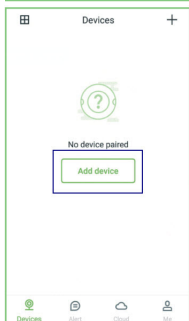
Konfiguracja połączenia bezprzewodowego



1. Połącz telefon z Wi-Fi 2,4G (5G nie jest obsługiwane).

2. Otwórz aplikację AJCloud i zarejestruj konto przez swój e-mail.

3. Sprawdź e-mail i zweryfikuj swoje konto

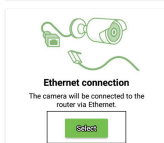


4. Stuknij “Dodaj urządzenie” i wybierz swój model kamery.

Dostępne są 2 sposoby dodawania urządzenia:

a) Wyszukiwanie w sieci LAN w celu dodania

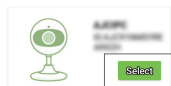
← Select setup mode



← Discovering device

Your Wi-Fi XXX

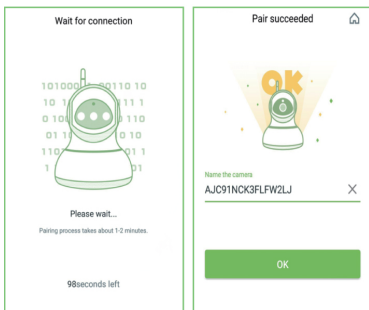
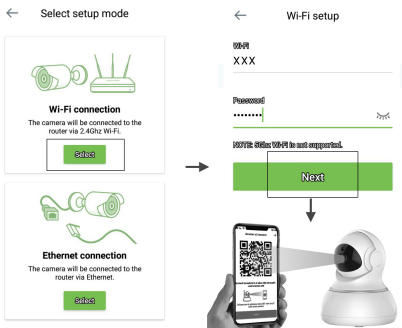
Found 1 device



b) Skanowanie QR w celu dodania

Pojawi się nazwa Wi-Fi, wprowadź prawidłowe hasło Wi-Fi i stuknij “Dalej”.

Aplikacja pokaże kod QR, umieść telefon z przodu kamery (3-8 cali), a następnie stuknij “Dalej”, usłyszenie “oznacza pomyślne zeskanowanie kodu QR”.



można zmienić nazwę kamery.

Po połączeniu, kamer wypowie “Wi-Fi is connected (Nawiązano połączenie Wi-Fi)” i zacznie powoli migać niebieskie światło. Gdy zacznie świecić stałe niebieskie światło, aplikacja przełączy na stronę, na której będzie

Po pomyślnym dodaniu kamery będzie można oglądać obraz wideo.



Digital Data Communications GmbH - Im Defdahl 10 F, 44141 Dortmund, Germany
CONCEPTRONIC® is a registered trademark of Digital Data Communications GmbH
© Copyright Digital Data Communications GmbH. All Rights Reserved.