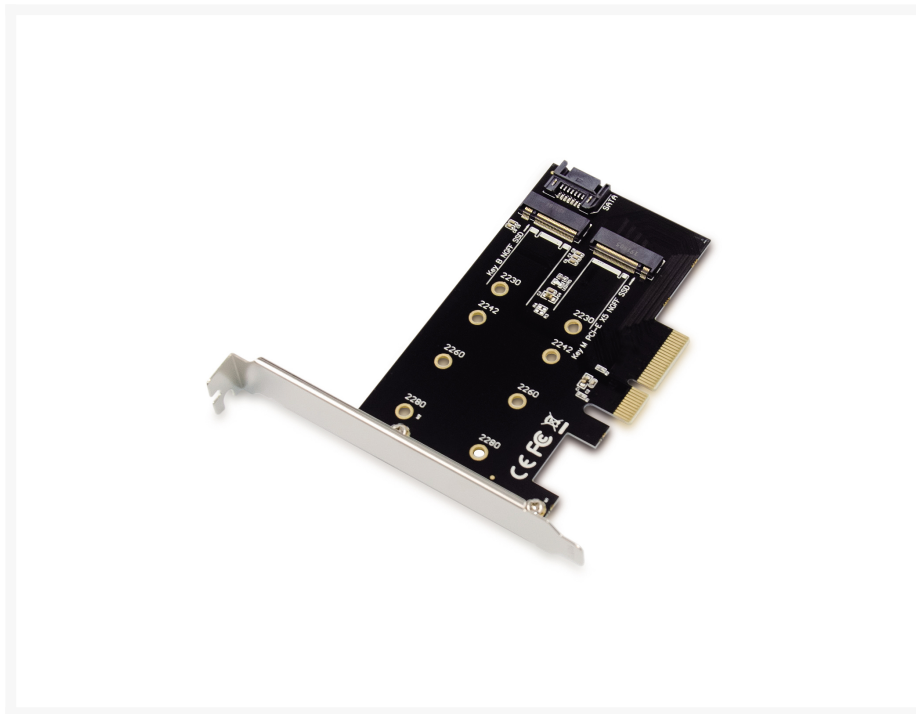


# EMRICK04B 2-in-1-M.2-SSD-PCIe-Adapter

## Product Images



## Short Description

- 2 SSDs Ihrem Desktop-Computer zufügen
- Unterstützt PCIe Gen 3.0x4
- Unterstützt M.2-SSD in den Größen 22 x 30 mm, 22 x 42 mm, 22 x 60 mm und 22 x 80 mm
- 1x B-Key-M.2-Sockel für SATA-SSD mit B/B&M-Key-Anschluss
- 1x M-Key-M.2-Sockel für PCIe-NVMe-SSD mit M/B&M-Key-Anschluss
- Kompatibel mit Standard- und Low-Profile-PCI-Express-x4-, -x8- und -x16-Steckplätzen
- Einfache Plug-and-Play-Installation

## Description

Dieser 2-in-1-M.2-SSD-PCIe-Adapter ist eine multifunktionale NVMe-Wandlerkarte, die

NVMe-SSDs mit PCIe-Protokoll zur direkten Verbindung mit dem Motherboard oder VNMe-SSDs zur Verbindung mit dem SATA-Anschluss des Motherboards über ein SATA-Kabel unterstützt. Zudem verfügt er über ultraschnelle PCI-Express-3.0 X4-Lanes, überträgt eine Bandbreite bis 32 GT/s sowie Serial ATA v3.0 zur Übertragung bei Geschwindigkeiten bis 6 Gb/s. Dieser Adapter verbessert die Systemleistung und optimiert die Effizienz von Büro- und Unterhaltungsgeräten.

## Additional Information

Code des Harmonisierten Systems (HS)	847330
Zolltariflicher Warencode (TARIC)	8473302000
Unterstützte Festplattentypen	M.2 SATA SSD, M.2 PCIe NVMe SSD
Unterstützte Betriebssysteme	Windows XP Windows Vista Windows 7 Windows 8 Windows 10
Lieferumfang	EMRICK04B Multilingual quick installation guide SATA cable Screws and screwdriver Low profile bracket Silicone heat sink
Dimensions (W x D x H)	70 x 18 x 114 mm
Produktgewicht (kg)	0,042
Farbe	Schwarz
EAN	4015867223666
Modellnummer	EMRICK04B
Connector	PCIe x4
PCI version	PCIe 3.0

