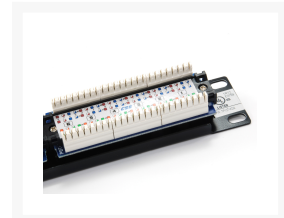
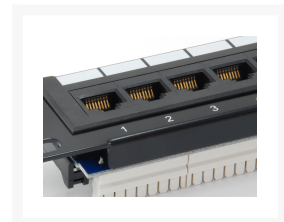
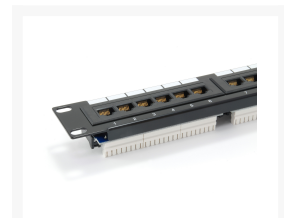


208015 12-Port Cat.5e Ungeschirmtes Patch Panel, 10", Schwarz

Product Images



Short Description

- 10" 1HE
- 12 x RJ45 ports mit Goldblitzkontakt
- 45° Dual IDC (LSA and 110) kompatibel
- Entspricht ANSI / TIA / EIA 568 Standard
- IDC Farbe T568A / T568B codiert
- Farbe: Schwarz
 - 10" 1HE
 - 12 x RJ45 ports mit Goldblitzkontakt
 - 45° Dual IDC (LSA and 110) kompatibel
 - Entspricht ANSI / TIA / EIA 568 Standard
 - IDC Farbe T568A / T568B codiert
 - Farbe: Schwarz

Description

Das Equip Patch Panel ist ein 10" 1HE Netzverteiler, der das Kabelmanagementsystem für bessere Routing- und Zugentlastungsanforderungen integriert, die sowohl für LSA- als auch für 110-Standards geeignet sind. Mit 12 x RJ45-Ports wird empfohlen dieses Patch-Panel zusammen mit den Equip Patchkabeln und Zubehör zu nutzen, um eine hervorragende Leistung zu erzielen. Darüber hinaus ist jeder Port mit der Port-Nummer für die Erkennung markiert.

Additional Information

Code des Harmonisierten Systems (HS)	851779
Zolltariflicher Warencode (TARIC)	8517790000
Geschirmt	Nein
Zulassungen und Konformität	RoHS
Lieferumfang	208015
Dimensions (W x D x H)	44 x 28 x 239 mm
Produktgewicht (kg)	0,32
Farbe	Schwarz
EAN	4015867159477
Modellnummer	208015
Kategorie	Cat.5e
Material	Metal
Befestigung	10" rack mount
Blindpanel	Nein

